



## Castellaneta Marina: in corso la sostituzione del ponte sul fiume Lato

di Redazione

CASTELLANETA MARINA (Taranto) - È in corso, nei pressi di Castellaneta Marina, la sostituzione del ponte ferroviario sul fiume Lato, nell'ambito di un intervento di manutenzione straordinaria finalizzato a migliorare l'efficienza e le prestazioni della linea Taranto-Metaponto.

L'operazione, di particolare complessità tecnica, coinvolge circa 80 addetti e prevede anche l'adeguamento sismico dell'infrastruttura.

Per le attività di sollevamento e posa della nuova travata viene impiegata una gru da 1.000 tonnellate, installata su pali di fondazione profondi 20 metri.



Foto Gruppo FS

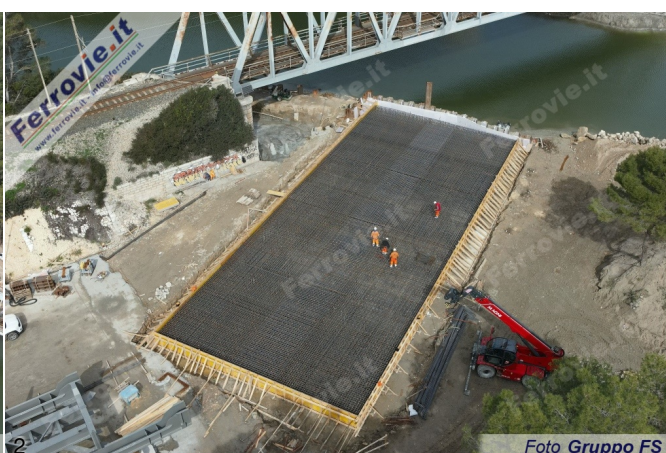


Foto Gruppo FS

1/2. Foto Gruppo FS



Foto Gruppo FS



Foto Gruppo FS

3/4. Foto Gruppo FS

Redazione - 22 aprile 2025

Iscriviti alla [newsletter quotidiana gratuita di FERROVIE.IT](#) per ricevere tutte le mattine le ultime notizie.

Unisciti al nostro [canale WhatsApp](#) per aggiornamenti in tempo reale.