



Linea Genova-Ovada: esercitazione di emergenza nella galleria del Turchino

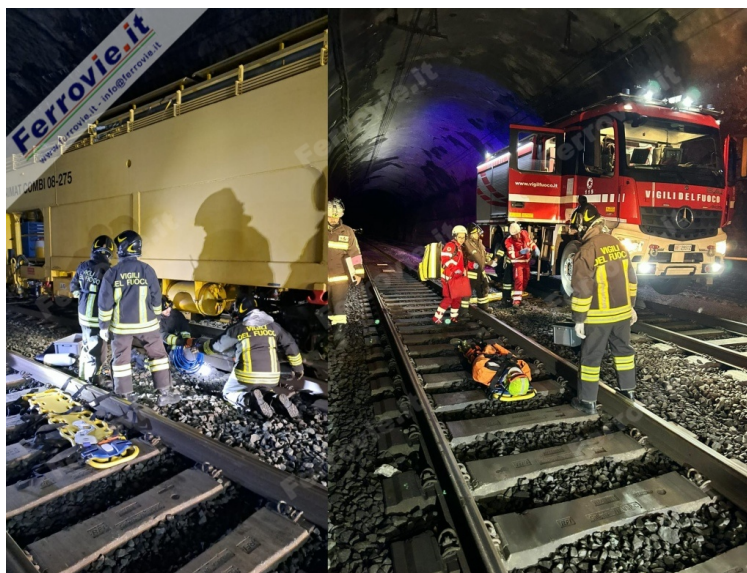
Comunicato stampa Gruppo FS

Un mezzo operativo di cantiere impegnato in attività di manutenzione della linea all'interno della galleria Turchino, tra Mele e Campo Ligure, sulla linea Genova-Ovada esce dai binari causando l'infornuto di un agente della manutenzione presente a bordo.

Uno dei colleghi a bordo, dopo aver prestato i primi soccorsi, resosi conto della gravità dell'infornuto, provvede ad allertare immediatamente i soccorsi, tramite chiamata di emergenza, segnalando lo svio del mezzo e la necessità di soccorso sanitario per l'agente della manutenzione. Il Regolatore della circolazione di RFI informa il Dirigente Centrale Coordinatore Movimento (DCCM) di RFI che attiva il Piano di Emergenza interno richiedendo, tramite NUE 112, l'intervento delle strutture pubbliche di soccorso, e avvisando telefonicamente la Polizia Ferroviaria e FS Security (Gruppo Fs).

Come previsto dal Piano di Emergenza e Soccorso della Galleria, concorda con la Sala operativa dei Vigili del Fuoco e la Sala del 118, la modalità di accesso alla galleria e il punto di incontro con il personale di RFI, in prossimità dei binari di scalo della stazione di Campo Ligure.

È questo lo scenario dell'esercitazione di Emergenza che si è svolta questa notte sulla linea ferroviaria Genova-Ovada, organizzata da Rete Ferroviaria Italiana (Gruppo FS) con il coordinamento della Prefettura di Genova e la partecipazione del Compartimento di Polizia Ferroviaria Liguria, FS Security, del NUE 112, Sala Operativa del 118 Liguria, Comando Provinciale Vigili del Fuoco di Genova e il Comune di Campo Ligure.



Particolare attenzione è stata riservata alla verifica dell'efficacia e della rapidità dell'attivazione delle procedure per la gestione delle emergenze.

L'esercitazione rientra tra quelle previste dal Piano Annuale del Gruppo FS Italiane, per monitorare l'efficacia del flusso comunicativo e del sistema di coordinamento tra gli Enti, nonché la familiarizzazione con l'infrastruttura ferroviaria in particolare riguardo alle modalità e tempistiche di accesso e di intervento, ai fini del soccorso all'interno della galleria. Il tutto per migliorare gli standard di sicurezza e la tutela delle persone, delle cose e dell'ambiente.

Obiettivo comune è stato testare il piano di emergenza e soccorso in vigore emesso dalla Prefettura di Genova in data 05/02/2025 e collaudare sul campo il sistema di intervento tecnico e di assistenza previsto dai protocolli d'intesa stipulati tra il Gruppo FS, NUE 112, Servizio di Emergenza Sanitaria e Protezione Civile Regionale. Nell'esercitazione è stato testato anche l'impiego del veicolo bimodale che RFI ha consegnato al Comando Provinciale dei Vigili del Fuoco per il soccorso in galleria.

Le attività non hanno provocato alcuna ripercussione sulla circolazione dei treni.

Comunicato stampa Gruppo FS - 15 maggio 2025

Iscriviti alla [newsletter quotidiana gratuita di FERROVIE.IT](#) per ricevere tutte le mattine le ultime notizie.

Unisciti al nostro [canale WhatsApp](#) per aggiornamenti in tempo reale.