

**BIGLIETTERIA
FERROVIARIA**

ACQUISTA QUI!

Scopri le offerte per i treni Alta Velocità e non solo!



**TRENITALIA
.ITALO
SNCF**

Ferrovie.it

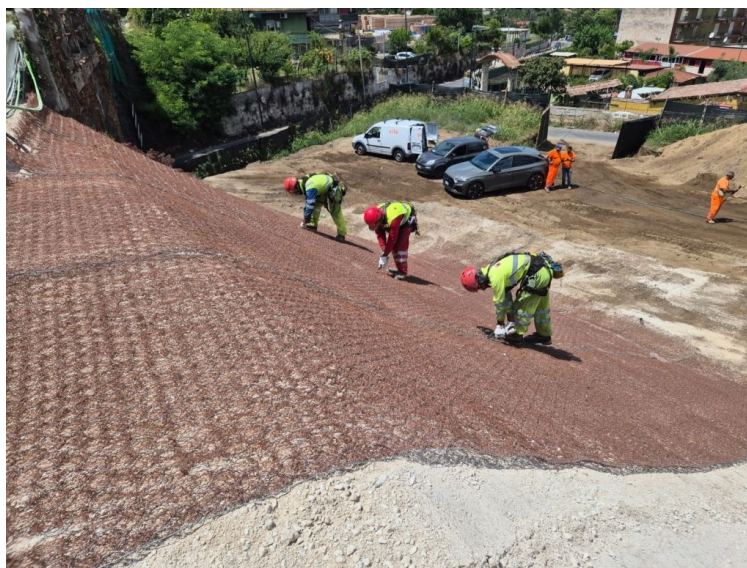
da *Brevi ferroviarie* del 12 luglio 2025

Circumflegrea, dal 14 luglio circolazione regolare dopo l'interruzione per frana

Comunicato stampa EAV

In riferimento alla chiusura della tratta Pianura - Licola, linea Circumflegrea, causa frana in corrispondenza del km 8+400, si comunica che i lavori di risagomatura della scarpata saranno ultimati nella mattinata di domenica 13 luglio con contestuali prove di transito treno.

Pertanto, da inizio servizio di lunedì 14 luglio la circolazione della linea riprenderà sull'intera tratta Montesanto - Licola.



Comunicato stampa EAV - 12 luglio 2025

□ Iscriviti alla [newsletter quotidiana gratuita di FERROVIE.IT](#) per ricevere tutte le mattine le ultime notizie.

□ Unisciti al nostro [canale WhatsApp](#) per aggiornamenti in tempo reale.

Ferrovie.it è dal 1997 il web magazine italiano dedicato alle ferrovie reali ed al modellismo ferroviario. E' vietata la riproduzione, anche parziale, di ogni contenuto del sito senza preventiva autorizzazione scritta della redazione. [Informativa sui cookie](#).

(C) Ferrovie.it - Roma - P.I. 08587411003