



Linea AV/AC Napoli-Bari: completato lo scavo della galleria Casalnuovo

Comunicato stampa Gruppo FS

La nuova linea Alta Velocità/Alta Capacità Napoli - Bari compie oggi un altro importante passo in avanti. È stato completato lo scavo della galleria Casalnuovo sul lotto Napoli - Cancello, la prima in Italia ad essere realizzata mediante l'utilizzo dello scavo iperbarico, tecnica innovativa che prevede l'utilizzo di aria compressa per mantenere l'acqua di falda fuori dalle aree di lavoro ed effettuare le operazioni di scavo in condizioni asciutte.

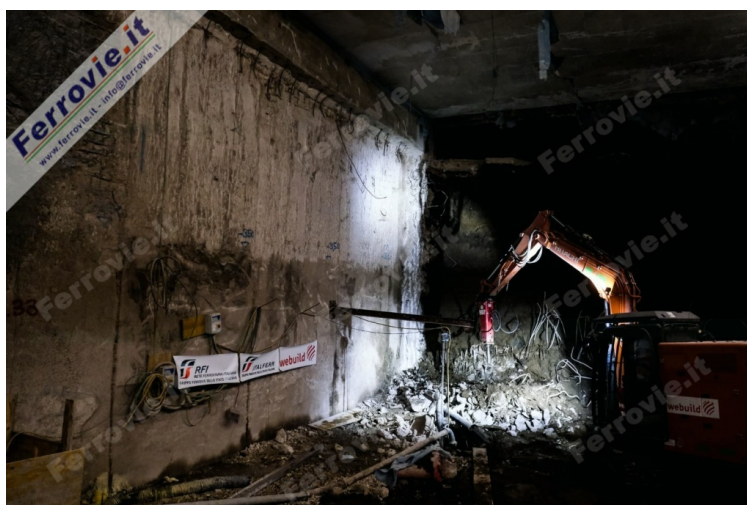
I lavori sul lotto Napoli - Cancello sono stati affidati da Rete Ferroviaria Italiana sotto la Direzione Lavori di Italferr, (entrambe società del Gruppo FS Italiane) al Consorzio NACAV guidato da Webuild, con un investimento economico complessivo di circa 500 milioni di euro.

Lunga circa 650 metri, la galleria Casalnuovo è stata scavata 24 ore su 24, sette giorni su sette, attraversando un'area densamente urbanizzata.



1

Lo scavo in modalità iperbarica ha assicurato vantaggi anche dal punto di vista ambientale, evitando di mettere in contatto la falda con miscele cementizie e additivi chimici. Anche tutti i mezzi impiegati sono stati a trazione elettrica, a zero emissioni. Per poter effettuare i lavori, la galleria è stata isolata ermeticamente e suddivisa in compartimenti stagni e l'accesso degli operai durante le lavorazioni è avvenuto attraverso una camera di compensazione dove la pressione veniva aumentata gradualmente per permettere l'adattamento al contesto iperbarico. Sono stati previsti specifici protocolli sanitari, procedure e sistemi di monitoraggio che hanno consentito di garantire la sicurezza e la salute dei lavoratori durante lo scavo.



2

Sul lotto Napoli - Cancello prosegue, inoltre, la posa dei binari in direzione Napoli iniziata lo scorso febbraio; attualmente sono stati collocati oltre 10 km di binari e il completamento di questa attività è previsto entro la fine dell'estate. L'attivazione della tratta Napoli - Cancello nei primi mesi del 2026 permetterà ai treni AV/AC Napoli - Bari di raggiungere la stazione di Napoli Afragola che diventerà a regime un hub strategico per il collegamento tra Nord e Sud e tra il sistema di trasporti regionale e nazionale. Entreranno, inoltre, in funzione anche le nuove stazioni di Acerra e Casalnuovo, consentendo quindi di incrementare l'accessibilità al sistema ad alta velocità per un vasto territorio dell'area metropolitana di Napoli compreso tra le città di Casoria, Casalnuovo,

Afragola, Caivano e Acerra.

In totale, la futura linea dell'alta velocità tra Napoli e Bari avrà una lunghezza di 145 km di nuova ferrovia, con 15 nuove gallerie e 25 viadotti e servirà 20 tra stazioni e fermate lungo il tracciato. L'itinerario AV/AC Napoli - Bari è parte integrante del Corridoio ferroviario europeo TEN-T Scandinavia - Mediterraneo ed è finanziato anche con fondi PNRR. Con l'attivazione della tratta Cancellò - Frasso, prevista entro la fine del 2025, sarà possibile viaggiare direttamente da Bari a Napoli in 2h 40'; al completamento dell'intera opera sarà possibile spostarsi da Bari a Napoli in due ore, fino a Roma in tre ore e da Lecce e Taranto verso la Capitale in quattro ore.



3

Comunicato stampa Gruppo FS - 21 luglio 2025

- Iscriviti alla [newsletter quotidiana gratuita di FERROVIE.IT](#) per ricevere tutte le mattine le ultime notizie.
- Unisciti al nostro [canale WhatsApp](#) per aggiornamenti in tempo reale.

Ferrovie.it è dal 1997 il web magazine italiano dedicato alle ferrovie reali ed al modellismo ferroviario. E' vietata la riproduzione, anche parziale, di ogni contenuto del sito senza preventiva autorizzazione scritta della redazione. [Informativa sui cookie](#).

(C) Ferrovie.it - Roma - P.I. 08587411003