

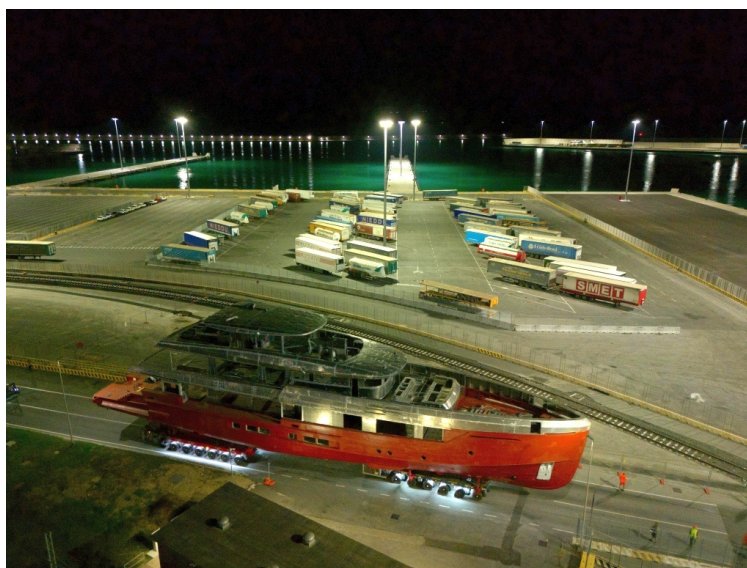


## Trasporto eccezionale nel porto di Civitavecchia

### di Redazione

CIVITAVECCHIA (Roma) - La notte tra giovedì 24 e venerdì 25 luglio nel porto di Civitavecchia è stato effettuato, per la prima volta, il trasporto eccezionale dello scafo del primo yacht di 45 metri, la costruzione C114, dal cantiere navale Tankoa Yachts S.p.A. sino alla banchina n. 31 del porto di Civitavecchia.

Lo yacht nella nottata è stato posizionato, con l'ausilio di una gru, su dei carrelli (che sostengono un peso di circa 250 tonnellate) e dal cantiere in località "La Mattonara" è arrivato sino alla banchina 31 dove, tra oggi e domani, sarà poi imbarcato sulla nave general cargo barge Karsal diretta a Genova, per essere ultimato e varato.



"Abbiamo, come Autorità di Sistema Portuale del Mar Tirreno Centro Settentrionale, seguito e creduto nel progetto sin dalla fase iniziale nel 2023, che ha portato al rilascio della concessione nel 2024 e come avevamo preannunciato qualche mese fa all'inaugurazione del cantiere Tankoa - sottolinea Pino Musolino, Commissario Straordinario dell'AdSP MTCS - oggi si realizza, grazie al lavoro di un grande player italiano della cantieristica degli yacht, il trasporto del primo dei quattro scafi in produzione nel porto di Civitavecchia".

"Avere un cantiere che fa le lavorazioni e la costruzione ma che abbia la possibilità di svilupparsi anche sul refitting e revamping - conclude Musolino - crea un disegno industriale completo nel quale poi si può innestare anche la formazione per nuove manovalanze di altissimo livello, creare indotto per il territorio e generare nuovi posti di lavoro".

**Redazione - 25 luglio 2025**

Iscriviti alla [newsletter quotidiana gratuita di FERROVIE.IT](#) per ricevere tutte le mattine le ultime notizie.

Unisciti al nostro [canale WhatsApp](#) per aggiornamenti in tempo reale.