



Ferrovie.it

da *Brevi ferroviarie* del 05 settembre 2025

FAL: lavori tra Bari Centrale e Bari Scalo, la riapertura slitta al 27 ottobre

Comunicato stampa FAL

Slitta al 27 ottobre la riattivazione della circolazione ferroviaria sulla tratta Bari Centrale - Bari Scalo delle Ferrovie Appulo Lucane, interrotta il 9 giugno. Naturalmente per tutto il periodo continuerà ad essere garantito il servizio sostitutivo con autobus.

Consapevole dei disagi per gli utenti, l'Azienda nel chiedere pazienza, e scusa, spiega che il prolungamento dei tempi è dovuto a un intervento più ampio sull'infrastruttura ferroviaria che, oltre alla sostituzione della vecchia pensilina di Bari Centrale con quella nuova progettata dall'Architetto Stefano Boeri (vedi *Brevi ferroviarie del 09/12/2024*), ha riguardato anche lo smontaggio del vecchio ponte in ferro e il montaggio di un nuovo ponte (vedi *News ferroviarie del 13/08/2025*), il rinnovo del binario sulla tratta interessata e l'innalzamento dei marciapiedi della stazione di Bari Centrale. Lavori necessari, che avrebbero comunque comportato la sospensione della circolazione ferroviaria e che l'Azienda ha ritenuto utile e opportuno effettuare ora, approfittando dell'interruzione già programmata.

La nuova pensilina, progettata dall'Architetto Stefano Boeri, fa parte di un intervento di riqualificazione della stazione per renderla più funzionale, più moderna e più tecnologica. Inoltre è anche un'occasione per ripensare allo spazio di attesa e arrivo della stazione ferroviaria, aggiornandolo rispetto alle normative attuali e dotandolo di un maggior comfort oltre che dei requisiti di sostenibilità ambientale. Il progetto introduce nuovi elementi per la gestione delle acque piovane e la produzione di energia rinnovabile. Un intervento da 2,8 milioni di euro, proposto da FAL e condiviso con Regione Puglia e Comune di Bari.



Il vecchio ponte in ferro, risalente al 1915, è stato rimosso il 12 luglio scorso e il nuovo è stato installato il 9 agosto. La sostituzione del ponte rientra in un intervento più ampio da 18 milioni di euro, a valere su fondi FSC 2014-2020, che prevede anche interventi di riorganizzazione del piano del ferro di Bari Scalo.

Il rinnovo del binario sulla tratta interessata è finanziato tramite il fondo complementare al PNRR con 1 milione di euro.

L'innalzamento dei marciapiedi della stazione di Bari Centrale rientra in un più ampio intervento di rinnovo marciapiedi e realizzazione di nuovi sovrappassi ferroviari in varie stazioni, finanziato con 2,5 milioni di euro.

La complessità degli interventi e delle successive procedure di collaudo, propedeutiche alla riattivazione della circolazione ferroviaria, richiedono qualche settimana in più del previsto. Grazie all'impegno di FAL e all'attenzione della Regione Puglia, che negli ultimi anni ha posto il trasporto pubblico locale in cima alla propria agenda di Governo, questi interventi garantiranno agli utenti un servizio più sicuro, veloce ed efficiente.

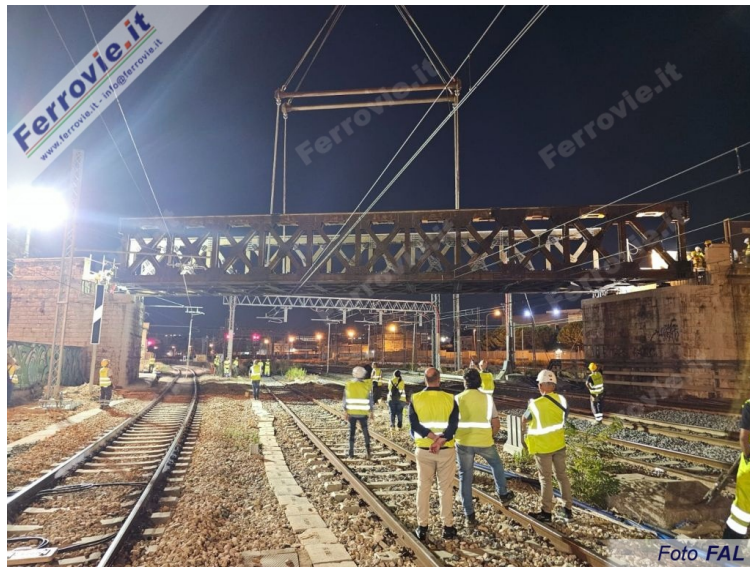


Foto FAL, 09 agosto 2025

Comunicato stampa FAL - 05 settembre 2025

Iscriviti alla [newsletter quotidiana gratuita di FERROVIE.IT](#) per ricevere tutte le mattine le ultime notizie.

Unisciti al nostro [canale WhatsApp](#) per aggiornamenti in tempo reale.

Ferrovie.it è dal 1997 il web magazine italiano dedicato alle ferrovie reali ed al modellismo ferroviario. E' vietata la riproduzione, anche parziale, di ogni contenuto del sito senza preventiva autorizzazione scritta della redazione. [Informativa sui cookie.](#)
(C) Ferrovie.it - Roma - P.I. 08587411003