

**BIGLIETTERIA
FERROVIARIA**

ACQUISTA QUI!

Scopri le offerte per i treni Alta Velocità e non solo!



**TRENITALIA
.ITALO
SNCF**

Ferrovie.it

da *News ferroviarie* del 12 settembre 2025

FSE, lunedì 15 settembre riapre la tratta Bari - Putignano via Conversano

di **Gabriele Lepore**

BARI - Si è tenuta nella mattinata di oggi, venerdì 12 settembre, una corsa prova da Bari Centrale a Noicattaro e ritorno, sulla tratta Bari - Putignano via Conversano di Ferrovie del Sud Est.

L'evento, riservato alle autorità e alla stampa, ha visto la partecipazione di Giorgio Botti, Amministratore Delegato di FSE, Debora Ciliento, Assessore regionale ai Trasporti e alla Mobilità Sostenibile, Michelangelo Cavone, Consigliere metropolitano delegato allo Sviluppo delle Reti e delle Connessioni Territoriali e alla Mobilità Sostenibile, e Raimondo Innamorato, Sindaco di Noicattaro.



1

Foto Gabriele Lepore



2

Foto Gabriele Lepore



Foto Gabriele Lepore



4

Foto Gabriele Lepore

1/2/3/4. Foto Gabriele Lepore, 12 settembre 2025

Nel corso del viaggio, svoltosi a bordo di un convoglio Diesel ATR.220, è stato possibile apprezzare gli importanti lavori appena conclusi che hanno interessato la tratta Mungivacca - Noicattaro, in particolare il rinnovo e raddoppio del binario, l'interramento in galleria artificiale della tratta intermedia Triggiano - Capurso e l'eliminazione dei passaggi a livello.

L'occasione ha permesso inoltre di visitare il cantiere PNRR in piena attività nella stazione di Noicattaro, destinata a diventare un hub intermodale assieme a numerose altre stazioni della rete FSE.



Foto Gabriele Lepore



Foto Gabriele Lepore



Foto Gabriele Lepore



Foto Gabriele Lepore

5/6/7/8. Foto Gabriele Lepore, 12 settembre 2025

Dopo oltre sei anni di chiusura, inclusa una temporanea riapertura tra Rutigliano e Putignano, finalmente lunedì 15 settembre riaprirà per intero la tratta Bari - Putignano via Conversano. L'offerta di treni sarà inizialmente limitata e integrata da corse bus, per consentire la prosecuzione dei lavori PNRR nelle varie stazioni.

Non saranno, invece, ancora fruibili le nuove fermate sotterranee di Triggiano e Capurso, il cui completamento è previsto nel 2026 contestualmente all'elettificazione della tratta. A regime, l'esercizio sarà effettuato con i più moderni elettrotreni ETR.322 ed ETR.104.

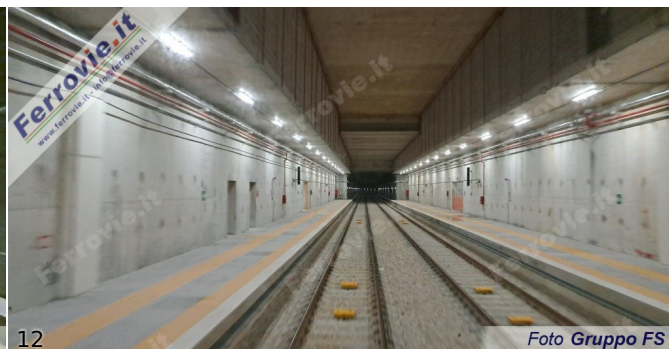
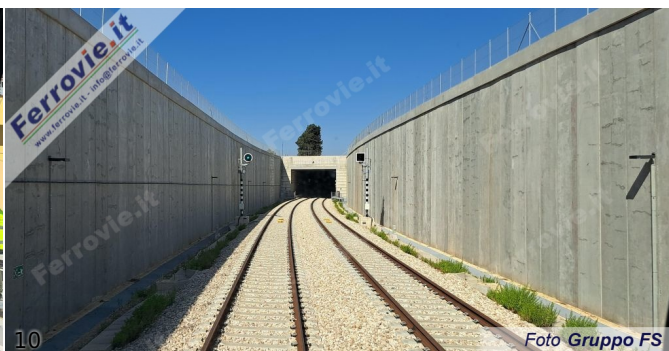
Comunicato stampa Gruppo FS

Da lunedì 15 settembre tornano a circolare i treni sulla tratta Bari - Putignano via Conversano.

Nei giorni feriali circoleranno 16 treni al giorno con fermate a Bari Centrale, Bari Sud Est, Mungivacca, Noicattaro, Rutigliano, Conversano, Castellana Grotte e Putignano.

Per lavori negli hub di Rutigliano, Conversano e Castellana Grotte (ambito PNRR), in questa prima fase, l'offerta sarà supportata da 25 corse bus. Una volta completati i lavori negli hub l'offerta ferroviaria verrà incrementata.

Le fermate di Triggiano e Capurso, interessate da lavori PNRR, saranno servite da corse bus aggiuntive fino alla loro riapertura, prevista entro il 2026.



9/10/11/12. Foto Gruppo FS, 12 settembre 2025

I tempi di percorrenza in questa fase sono di circa un'ora e un quarto. Si conferma l'obiettivo di collegare Bari e Putignano in un'ora al termine degli interventi programmati negli hub.

L'offerta aggiornata è disponibile sui canali d'acquisto fseonline.it e trenitalia.com.

Per info è possibile contattare il numero verde 800 07 9090 o il servizio di live chat presente sul sito web fseonline.it e sulla pagina Facebook ufficiale di FSE.

La riapertura della tratta Bari - Putignano via Conversano rientra nel piano di ammodernamento della rete di FSE, che prevede entro il prossimo anno l'attivazione delle fermate di Triggiano e Capurso.

Investimento complessivo circa 180 milioni di euro.

Video Gabriele Lepore, 12 settembre 2025

Gabriele Lepore - 12 settembre 2025

□ Iscriviti alla [newsletter quotidiana gratuita di FERROVIE.IT](#) per ricevere tutte le mattine le ultime notizie.

□ Unisciti al nostro [canale WhatsApp](#) per aggiornamenti in tempo reale.

Ferrovie.it è dal 1997 il web magazine italiano dedicato alle ferrovie reali ed al modellismo ferroviario. E' vietata la riproduzione, anche parziale, di ogni contenuto del sito senza preventiva autorizzazione scritta della redazione. [Informativa sui cookie](#).

(C) **Ferrovie.it** - Roma - P.I. 08587411003