



Roma Termini: varata la prima piastra del parcheggio

Comunicato stampa Gruppo FS

Nel fine settimana scorso, senza alcuna ripercussione per l'esercizio ferroviario, quattro potenti martinetti hanno spinto per oltre 16 metri la prima sezione del parcheggio che sarà realizzato sopra i binari della stazione. Durante la prima spinta, per garantire il corretto bilanciamento della struttura, è stata applicata una zavorra di circa 1200 tonnellate.



1. L'impalcato del parcheggio sui binari di Roma Termini prima del varo della prima piastra... (Foto Gruppo FS, 16 gennaio 2016)
2. ...e subito dopo il varo della stessa. (Foto Gruppo FS, 17 gennaio 2016)

Un'operazione particolarmente delicata eseguita, sotto la direzione lavori di Grandi Stazioni (Gruppo FS), da 30 operai e 6 tecnici della SALC di Claudio Salini, e realizzata con la stazione ferroviaria più grande d'Italia in pieno esercizio.

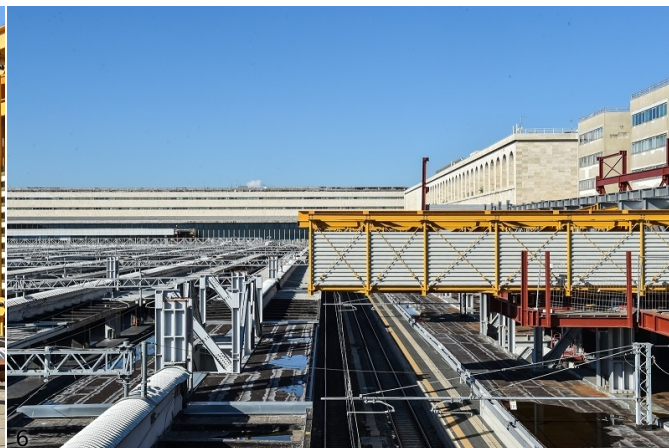
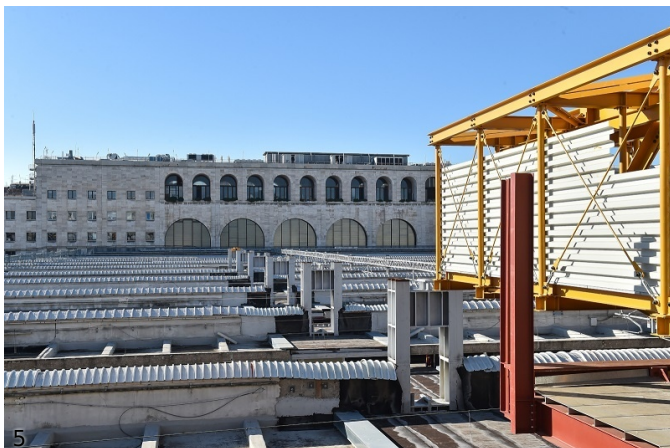
La prima sezione del parcheggio, il cosiddetto "avambecco", è stata realizzata con la tecnica del varo e spinta, normalmente utilizzata per la costruzione dei ponti. Costituita da una struttura di tralicci del peso di circa 300 tonnellate, permetterà durante le ulteriori spinte un perfetto allineamento altimetrico di tutta la struttura.



3/4. Foto Gruppo FS

In totale le spinte saranno nove più quella già realizzata per il varo del solo avambecco.

Le altre sezioni del parcheggio saranno costruite e assemblate nel cantiere officina allestito al di sopra del binario 1 facendole poi scorrere attraverso le travi di varo verso la loro posizione, fino alla completa realizzazione dei primi due piani. Il terzo piano del parcheggio sarà poi realizzato in loco, sui due piani parcheggio già costruiti.



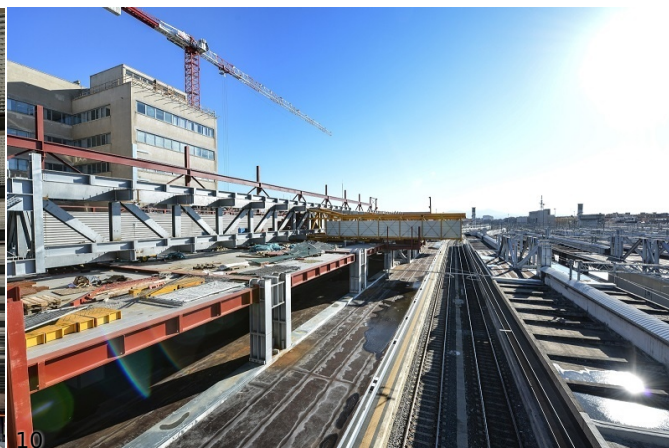
5/6. Foto Gruppo FS

Per poter arrivare all'importante traguardo della prima spinta - che rappresenta una vera sfida ingegneristica - si sono dovuti realizzare pilastri di sostegno ognuno dei quali pesa oltre 7 tonnellate, ancorati a terra con fondazioni profonde 20 metri, limitando al minimo le interferenze sulla circolazione ferroviaria in una stazione dove ogni giorno arrivano e partono oltre 800 treni.



7. Foto Gruppo FS

Il parcheggio sopra i binari, primo in Europa nel suo genere, ha una capacità di 1337 posti auto e 85 posti moto su 3 piani accessibili attraverso una rampa da Via Marsala; il progetto, finanziato dai fondi di Legge Obiettivo, è stato realizzato da Grandi Stazioni che ha anche la direzione lavori dell'importante opera. L'impresa di costruzioni è la SALC di Claudio Salini: un know how tutto italiano, che conferma l'esperienza del nostro Paese nella progettazione e realizzazione di grandi opere.



9/10. Foto Gruppo FS

Grazie a questa nuova struttura, l'offerta di parcheggi gestiti da Grandi Stazioni a Roma Termini passerà da 275 posti auto attuali (230 in Piazza dei Cinquecento e 45 in Via Marsala) a oltre 1600, contribuendo a risolvere il "problema parcheggio e viabilità" oggi molto sentito tra i passeggeri e i romani.

Comunicato stampa Gruppo FS - 19 gennaio 2016

□ Iscriviti alla [newsletter quotidiana gratuita di FERROVIE.IT](#) per ricevere tutte le mattine le ultime notizie.

□ Unisciti al nostro [canale WhatsApp](#) per aggiornamenti in tempo reale.

Ferrovie.it è dal 1997 il web magazine italiano dedicato alle ferrovie reali ed al modellismo ferroviario. E' vietata la riproduzione, anche parziale, di ogni contenuto del sito senza preventiva autorizzazione scritta della redazione. [Informativa sui cookie](#).

(C) Ferrovie.it - Roma - P.I. 08587411003