



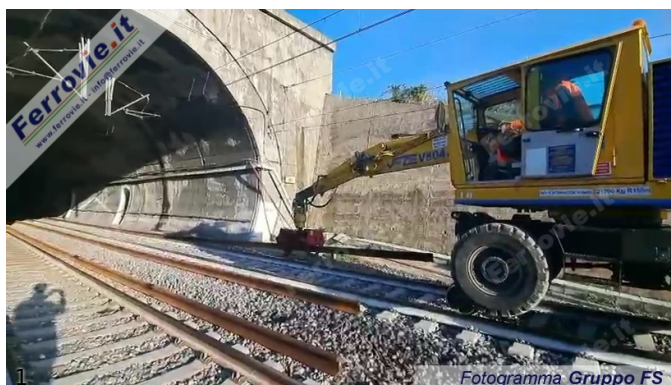
## Linea Adriatica, riprende la circolazione dopo interventi di potenziamento

### Comunicato stampa Gruppo FS

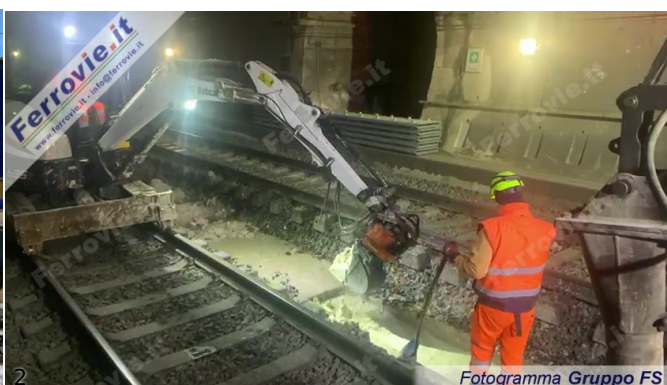
Tornerà gradualmente alla normalità dalle 16 di oggi (23 gennaio) - come da programma - la circolazione sulla linea Adriatica, dove Rete Ferroviaria Italiana (Gruppo FS), ha portato a termine la terza fase dei lavori di potenziamento infrastrutturale e tecnologico fra San Vito Lanciano (PE) e San Severo (FG), sulla tratta Pescara - Foggia, svolti dal 14 al 23 gennaio.

Sono stati sostituiti circa 9 chilometri di rotaie nella galleria Sinello, mentre nelle gallerie San Giovanni e Diavolo sono state portate avanti le varie fasi dell'intervento di Water Drain System\* per il drenaggio delle acque meteoriche.

Effettuate anche attività propedeutiche all'attivazione della nuova sottostazione elettrica di Fossacesia, prevista per giugno 2026, e svolta la prima fase del rinnovo integrale del sistema di trazione elettrica tra le stazioni di Ortona e San Vito (conclusione entro il primo trimestre del 2027). Realizzati tra la sera del 22 e la mattina del 23 gennaio interventi di manutenzione straordinaria su deviatori e bivi sulla tratta Barletta - Bari.



Fotogramma Gruppo FS



Fotogramma Gruppo FS

#### 1/2. Fotogramma Gruppo FS

Gli interventi eseguiti - che seguono quelli già realizzati ad aprile 2024 e a gennaio 2025 - sono necessari per continuare a garantire gli standard di affidabilità dell'infrastruttura e assicurare una maggiore regolarità del servizio ferroviario e un incremento della capacità della rete, con benefici in termini di puntualità e, a regime, un'ottimizzazione dei tempi di viaggio.

Le attività, svolte da tecnici di RFI e imprese appaltatrici, coadiuvati da mezzi d'opera, hanno impegnato ogni giorno oltre 280 maestranze, dislocate sugli oltre 150 km di linea.

L'investimento economico complessivo è di circa 310 milioni di euro, di cui 100 milioni finanziati con fondi PNRR.



Foto Gruppo FS

#### 3

#### 3. Foto Gruppo FS

\* Potenziamento del sistema di regimentazione delle acque attraverso soluzioni tecniche in grado di contrastare l'accumulo di calcare sulle basole poste a livello del piano del ferro e favorire la corretta fuoriuscita delle acque di risalita, sorgive e piovane dalla galleria.

□ Iscriviti alla [newsletter quotidiana gratuita di FERROVIE.IT](#) per ricevere tutte le mattine le ultime notizie.

□ Unisciti al nostro [canale WhatsApp](#) per aggiornamenti in tempo reale.

---

**Ferrovie.it** è dal 1997 il web magazine italiano dedicato alle ferrovie reali ed al modellismo ferroviario. E' vietata la riproduzione, anche parziale, di ogni contenuto del sito senza preventiva autorizzazione scritta della redazione. [Informativa sui cookie](#).

**(C) Ferrovie.it - Roma - P.I. 08587411003**