

**BIGLIETTERIA
FERROVIARIA**

ACQUISTA QUI!



**TRENITALIA
.ITALO
SNCF**

Scopri le offerte per i treni Alta Velocità e non solo!

Ferrovie.it

da *Brevi ferroviarie* del 09 marzo 2026

Nodo di Bari Centrale: attivato l'ACC e completato il raddoppio Bari - Taranto

Comunicato stampa Gruppo FS

La stazione di Bari Centrale è tornata operativa e ha riaperto alla circolazione dei treni domenica 8 marzo. Come da cronoprogramma, Rete Ferroviaria Italiana (Gruppo FS) ha completato il raddoppio della linea Taranto - Bari in ingresso a Bari Centrale e ha attivato il nuovo Apparato Centrale Computerizzato (ACC), sistema all'avanguardia per la gestione della circolazione ferroviaria in sicurezza che garantisce una maggiore regolarità dei treni all'interno del nodo di Bari. Contestualmente sono state apportate modifiche al piano del ferro della stazione per consentire l'interscambio tra i diversi gestori afferenti alla stazione.

Le attività, svolte da tecnici di RFI, di FS Engineering e delle imprese appaltatrici, hanno visto al lavoro giorno e notte oltre 100 tecnici dislocati sul nodo di Bari.

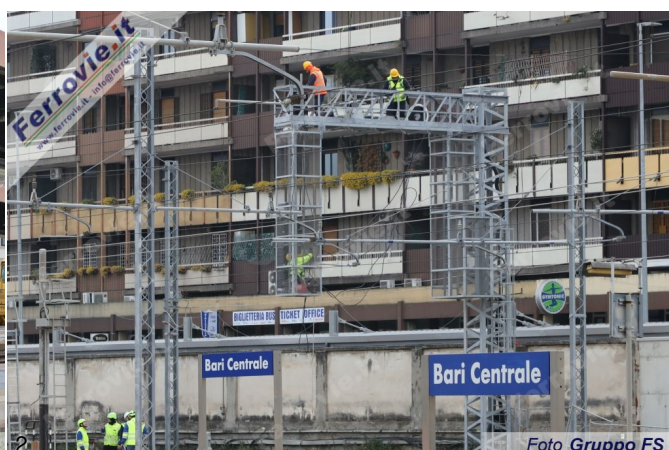
L'attivazione dell'ACC consente di velocizzare alcuni itinerari di arrivo/partenza lato Foggia garantendo una maggiore affidabilità tecnologica e creando le condizioni per attivare la prossima interconnessione della stazione di Bari Centrale con la rete da e per l'Aeroporto di Bari. Il completamento del raddoppio della linea Bari - Taranto aumenta la capacità della linea e consente di incrementare l'offerta ferroviaria tra il capoluogo jonico e Bari.

L'investimento economico complessivo ammonta a circa 120 milioni di euro.



1

Foto Gruppo FS



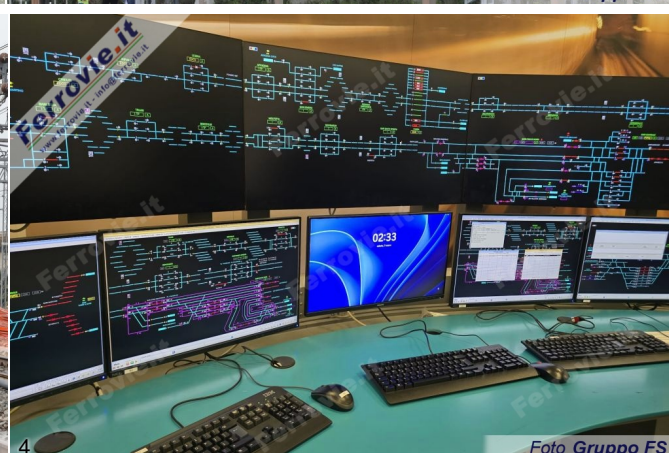
2

Foto Gruppo FS



3

Foto Gruppo FS



4

Foto Gruppo FS

1/2/3/4. Foto Gruppo FS

Comunicato stampa Gruppo FS - 09 marzo 2026

Iscriviti alla [newsletter quotidiana gratuita di FERROVIE.IT](#) per ricevere tutte le mattine le ultime notizie.

Unisciti al nostro [canale WhatsApp](#) per aggiornamenti in tempo reale.

Ferrovie.it è dal 1997 il web magazine italiano dedicato alle ferrovie reali ed al modellismo ferroviario. E' vietata la riproduzione, anche parziale, di ogni contenuto del sito senza preventiva autorizzazione scritta della redazione. [Informativa sui cookie.](#)

(C) Ferrovie.it - Roma - P.I. 08587411003

