

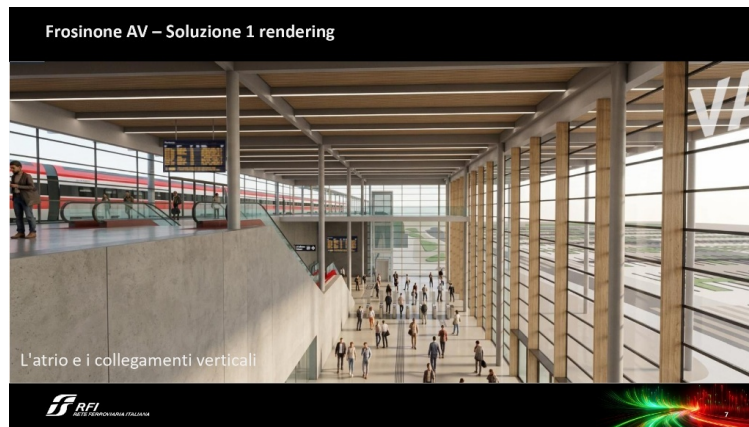


Nuova stazione AV Frosinone-Mediolatum: scelta l'area nel Frusinate

di Redazione

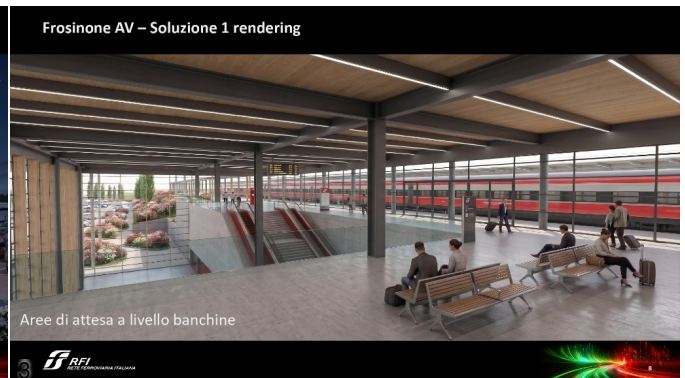
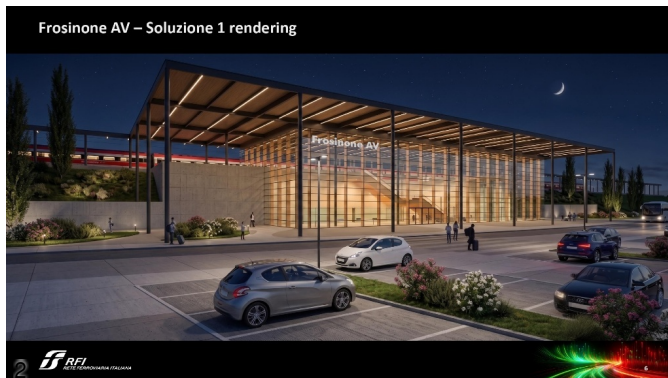
ROMA - Il Frusinate è stato individuato come territorio destinato ad accogliere la futura stazione Alta Velocità Frosinone AV - Mediolatum. È quanto emerge dal Documento di Fattibilità delle Alternative Progettuali (DocFap) concluso da Rete Ferroviaria Italiana, d'intesa con il MIT, nell'ambito del Protocollo d'Intesa sottoscritto nel 2020 tra Regione Lazio e Ferrovie dello Stato Italiane per la realizzazione di una nuova fermata AV sulla linea Roma-Napoli AV/AC.

Lo studio ha analizzato tre diverse ipotesi localizzative, valutandone aspetti legati a mobilità, sostenibilità ambientale, costi di realizzazione e complessità tecnica. Al termine delle valutazioni, la soluzione progettuale 1 è risultata quella con le migliori prestazioni complessive, ottenendo il punteggio più elevato nelle principali analisi comparative.



1

A supportare la scelta sono state sia l'Analisi Multi-Criteri, che ha evidenziato la maggiore efficacia della soluzione individuata, sia l'Analisi Costi-Benefici, che ha confermato la sostenibilità economica e sociale dell'intervento. Tra i principali effetti attesi figurano il miglioramento dei tempi di viaggio, la riduzione del traffico stradale e un minore impatto ambientale grazie al trasferimento di quote di traffico dalla gomma al ferro. L'investimento previsto per la realizzazione dell'opera è stimato in circa 125 milioni di euro. Già dal 2026 prenderà avvio il percorso per la redazione del progetto di fattibilità tecnico-economica (PFTE).



Secondo le analisi effettuate, la nuova stazione AV potrà favorire un significativo incremento dell'utilizzo del trasporto ferroviario, contribuendo a ridurre il numero di veicoli su strada, le emissioni inquinanti e i chilometri percorsi su gomma.

L'infrastruttura interesserà un bacino composto da oltre 110 Comuni, con circa un milione di abitanti e oltre 200 mila lavoratori. La nuova fermata consentirà di migliorare i collegamenti con i principali nodi dell'Alta Velocità nazionale, tra cui Roma, Milano, Torino, Bologna, Firenze e Napoli, aumentando l'accessibilità del territorio per cittadini e imprese.

La futura stazione sarà realizzata secondo un modello già adottato in infrastrutture come Stazione Reggio Emilia AV Mediopadana. Il progetto prevede una stazione a quattro binari con due marciapiedi laterali coperti e collegamenti tramite sottopasso. Saranno inoltre presenti aree dedicate ai servizi per i viaggiatori e spazi di interscambio per favorire l'integrazione tra Alta Velocità, trasporto pubblico e mobilità locale.



4

Redazione - 12 maggio 2026

Iscriviti alla [newsletter quotidiana gratuita di FERROVIE.IT](#) per ricevere tutte le mattine le ultime notizie.

Unisciti al nostro [canale WhatsApp](#) per aggiornamenti in tempo reale.

Ferrovie.it è dal 1997 il web magazine italiano dedicato alle ferrovie reali ed al modellismo ferroviario. E' vietata la riproduzione, anche parziale, di ogni contenuto del sito senza preventiva autorizzazione scritta della redazione. [Informativa sui cookie.](#)

(C) Ferrovie.it - Roma - P.I. 08587411003