



Verso il recupero di rotabili FS a scartamento ridotto

Comunicato stampa Fondazione FS

Avviato da fine 2015 un importante progetto di restauro di trenta rotabili tra carri (merci, cisterne, gru, trasbordatori) e automotrici, quasi tutti a scartamento ridotto, stazionati presso il Deposito Locomotive di Castelvetrano, in provincia di Trapani.

Trenitalia Cargo, proprietaria dei rotabili, ha presentato un programma di recupero, redatto con la supervisione e il coordinamento della Fondazione FS.

Il progetto è stato approvato dalla Soprintendenza Beni Culturali di Trapani in quanto i rotabili, rivestendo un notevole valore storico, sono tutelati ai sensi del vigente "Codice dei Beni Culturali".

Tutti gli interventi sono resi possibili attraverso il supporto logistico di RFI Direzione Territoriale Produzione Palermo che ha fornito gli spazi della ex squadra rialzo a scartamento ridotto, recentemente messa in sicurezza con interventi sull'armamento a scartamento 950 mm.

Le attività sono svolte da giovani artigiani siciliani, coinvolti da Trenitalia Cargo grazie alla Associazione convenzionata con la Fondazione FS Ferrovie Kaos di Agrigento.

Il supporto operativo in loco è garantito dalla Direzione Regionale Sicilia di Trenitalia con la collaborazione dei volontari dell'Associazione Treno Doc Palermo.



1

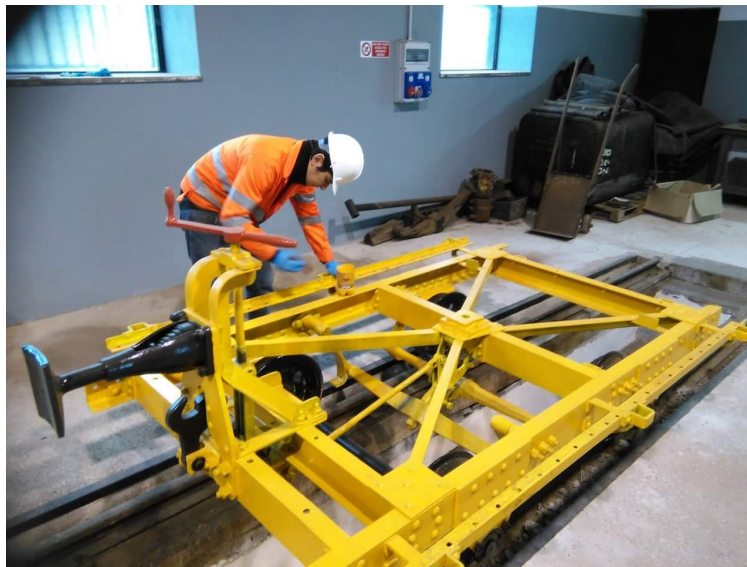
Le ferrovie a scartamento ridotto si sono diffuse in Italia tra la fine dell'800 e l'inizio del '900 sulle linee secondarie.

I criteri di economia adottati per la loro realizzazione (come raggi di curvatura stretti e percorsi tortuosi, in modo di evitare la costruzione di ponti e gallerie e conseguire economie nella realizzazione dei tracciati) ne decretarono una precoce fine, a partire dal 1960, a causa degli elevati oneri di manutenzione dell'infrastruttura e della ridotta velocità di marcia.

La ferrovia Castelvetrano - Porto Empedocle, inaugurata nel 1923, è stata chiusa, nel suo ultimo tratto da Castelvetrano a Ribera, il 31 dicembre 1985.

La particolare bellezza del tracciato, che attraversa il Parco Archeologico di Selinunte, costeggia la riserva Naturale della Foce del fiume Belice e la splendida costa di Porto Palo di Menfi, possiede un forte potenziale turistico.

Il progetto si innesta in un più grande disegno della Fondazione FS per il recupero e valorizzazione turistica delle ferrovie dismesse, nell'ambito del Disegno di Legge attualmente in discussione in Parlamento.



2

Comunicato stampa Fondazione FS - 17 febbraio 2016

Iscriviti alla [newsletter quotidiana gratuita di FERROVIE.IT](#) per ricevere tutte le mattine le ultime notizie.

Unisciti al nostro [canale WhatsApp](#) per aggiornamenti in tempo reale.

Ferrovie.it è dal 1997 il web magazine italiano dedicato alle ferrovie reali ed al modellismo ferroviario. E' vietata la riproduzione, anche parziale, di ogni contenuto del sito senza preventiva autorizzazione scritta della redazione. [Informativa sui cookie.](#)

(C) Ferrovie.it - Roma - P.I. 08587411003