

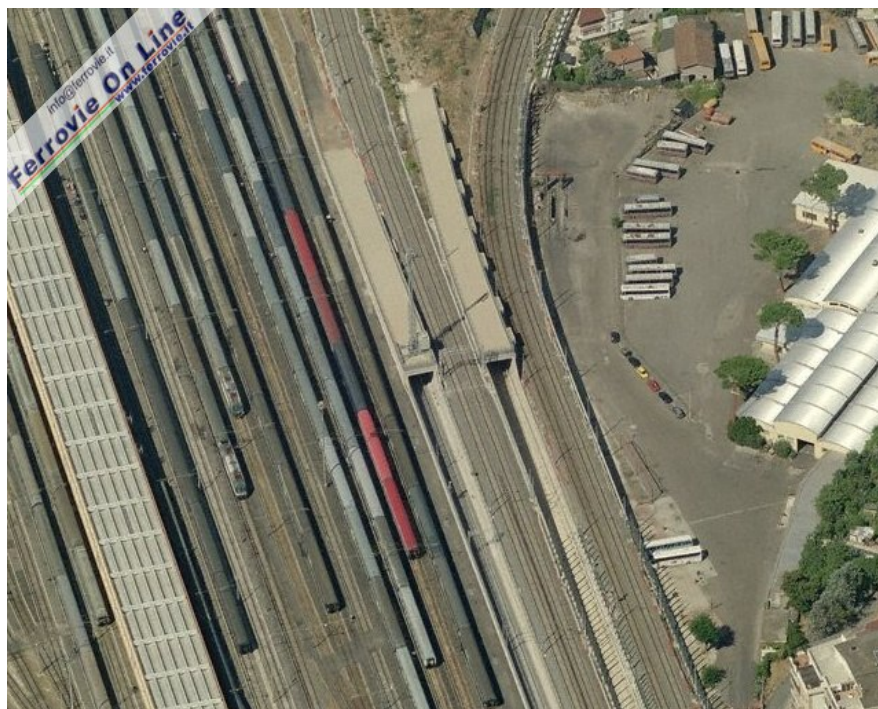


## Roma: interconnessione AV-DD, aperto il binario dispari

di **Giancarlo Scolari**

ROMA - E' stato aperto il binario dispari del Ramo di Interconnessione tra la Direttissima Roma - Firenze e la linea AC/AV Roma - Napoli fra le stazioni di Roma Tiburtina e Roma Prenestina.

Dall'alba del 24 maggio è stata infatti attivata la bretella, lunga 1414 metri di cui quasi 900 in galleria artificiale, attrezzata a 3000 volt a corrente continua con blocco elettrico automatico banalizzato a correnti codificate con velocità massima di 60 kmh.



Nella foto aerea di Local Live si nota l'ingresso nelle gallerie artificiali e l'innesto del Ramo di Interconnessione con l'AV/AC Roma - Napoli all'altezza del Parco Prenestino (Foto Local Live)

Il Ramo Interconnessione si innesta sulla Roma - Firenze alla progressiva chilometrica 3+149 e alla Roma -Napoli alla progressiva 3+609. Così i treni Eurostar AV che non toccano Roma Termini avranno un itinerario indipendente senza andare a interferire con il traffico della FR 2 Roma - Tivoli/Sulmona.

**Giancarlo Scolari - 27 maggio 2009**

□ Iscriviti alla [newsletter quotidiana gratuita di FERROVIE.IT](#) per ricevere tutte le mattine le ultime notizie.

□ Unisciti al nostro [canale WhatsApp](#) per aggiornamenti in tempo reale.

---

**Ferrovie.it** è dal 1997 il web magazine italiano dedicato alle ferrovie reali ed al modellismo ferroviario. E' vietata la riproduzione, anche parziale, di ogni contenuto del sito senza preventiva autorizzazione scritta della redazione. [Informativa sui cookie](#).

**(C) Ferrovie.it - Roma - P.I. 08587411003**