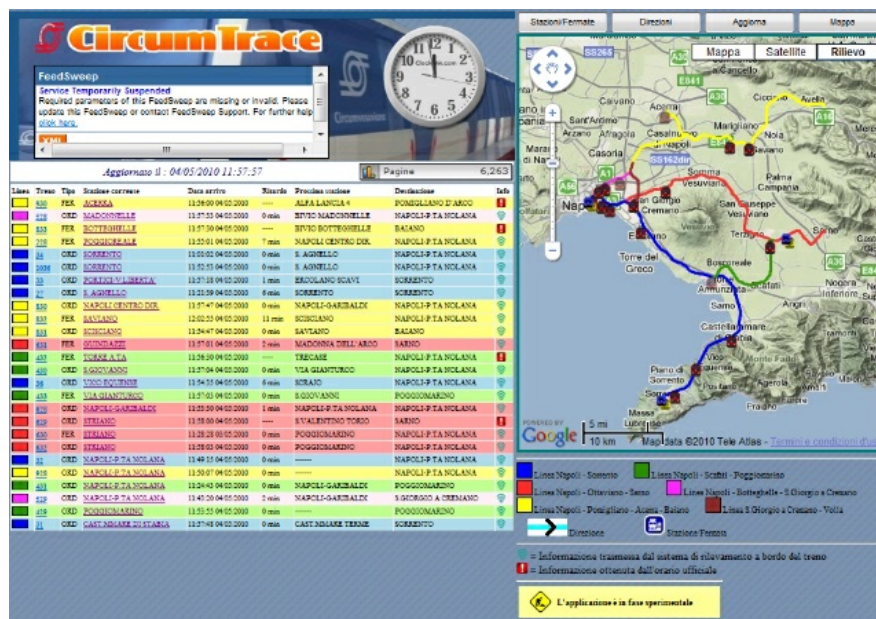


Circumvesuviana, nasce Circum Trace

di Giancarlo Scolari

NAPOLI - Anche la Circumvesuviana ha il suo sistema di rilevamento in tempo reale dei treni. E' attivo infatti [Circum Trace](#), per il momento a titolo sperimentale, dove è possibile monitorare l'andamento dei treni, la cui posizione viene visualizzata in tempo reale su una cartina.



Una schermata del nuovo servizio della Circumvesuviana in cui viene monitorata la circolazione ferroviaria della società campana.

Questa e altre sperimentazioni sono valse alla Circumvesuviana il "Premio Innovazione ICT" allo Smau 2010 di Bari. La Circumvesuviana infatti ha reso disponibile, per gli utenti in mobilità, il proprio sito, ottimizzato per dispositivi con piccolo schermo. Pertanto è sufficiente aprire il browser internet del proprio cellulare o palmare o smartphone e andare all'indirizzo mobile.vesuviana.it dove si potranno ricevere, in tempo reale e aggiornate, tutte le informazioni sull'orario e sul traffico treni Circumvesuviana.

Giancarlo Scolari - 05 maggio 2010

- ☐ Iscriviti alla [newsletter quotidiana gratuita di FERROVIE.IT](#) per ricevere tutte le mattine le ultime notizie.
- ☐ Unisciti al nostro [canale WhatsApp](#) per aggiornamenti in tempo reale.

Ferrovie.it è dal 1997 il web magazine italiano dedicato alle ferrovie reali ed al modellismo ferroviario. E' vietata la riproduzione, anche parziale, di ogni contenuto del sito senza preventiva autorizzazione scritta della redazione. [Informativa sui cookie](#).

(C) Ferrovie.it - Roma - P.I. 08587411003