

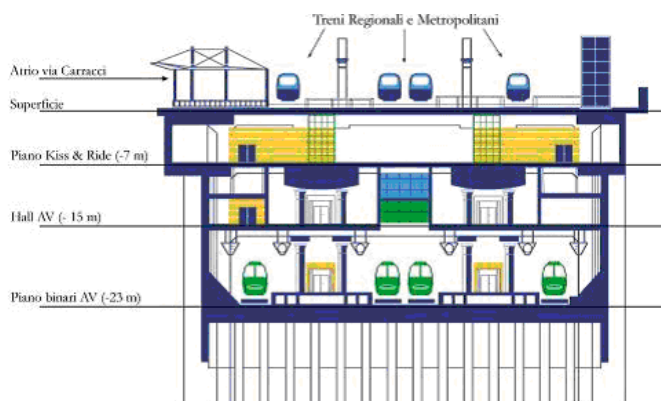


Passante bolognese in prova

di David Campione

BOLOGNA - Primi treni in prova nel passante Alta Velocità bolognese. Nella notte tra sabato 28 e domenica 29 gennaio, il convoglio misure Archimede di RFI - Rete Ferroviaria Italiana attraverserà da nord verso sud il passante AV di Bologna, con ingresso dal futuro PM Reno e uscita dal Bivio/PC Emilia all'interno della galleria Pianoro.

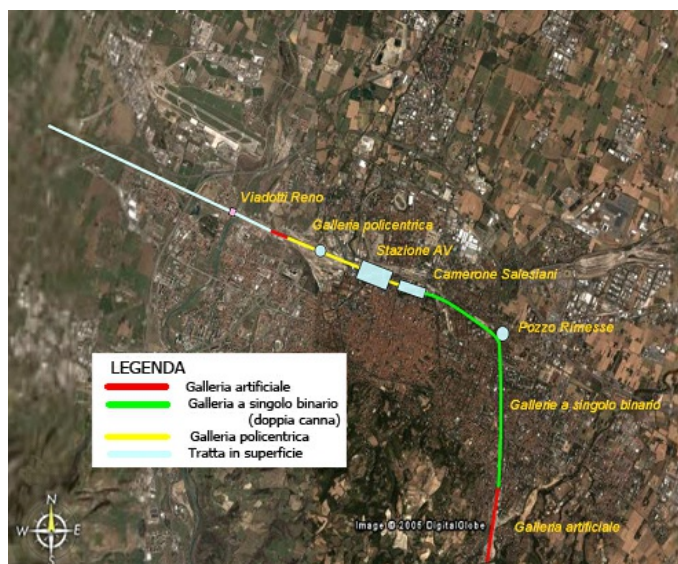
La tratta, lunga circa 13 chilometri, verrà percorsa dal treno Archimede trainato dalla E.402.142 sotto linea aerea regolarmente alimentata a 3.000 Volt in corrente continua.



1. Schema della stazione di Bologna. La stazione AV sorge a -23 metri e dispone di quattro binari specializzati nel traffico Alta Velocità. (Disegno RFI)

Con l'orario estivo 2012 è prevista l'entrata in servizio del passante, inizialmente per i soli treni Eurostar AV non effettuano fermata a Bologna Centrale; nel dicembre 2012 tutti i treni Eurostar AV e NTV dovrebbero impegnare il passante bolognese, facendo fermata nella nuova stazione sotterranea di Bologna AV ad esclusione di quelli da e per Venezia. Al momento infatti nonostante le gallerie del Bivio Venezia siano costruite, non è stata ancora decisa la data di apertura.

Il passante e la stazione AV saranno così dedicati al traffico passeggeri ad Alta Velocità, mentre la sovrastante stazione di Bologna Centrale si specializzerà nel traffico passeggeri di altro tipo.



2. Schema del passante AV che attraversa Bologna e comuni limitrofi (Disegno RFI)

David Campione - 26 gennaio 2012

□ Iscriviti alla [newsletter quotidiana gratuita di FERROVIE.IT](#) per ricevere tutte le mattine le ultime notizie.

□ Unisciti al nostro [canale WhatsApp](#) per aggiornamenti in tempo reale.

