

**BIGLIETTERIA
FERROVIARIA**

ACQUISTA QUI!

Scopri le offerte per i treni Alta Velocità e non solo!



**TRENITALIA
.ITALO
SNCF**

Ferrovie.it

da *Treni storici* del 04 marzo 2008

Immagini di Ferrovie dimenticate

di **DUM**

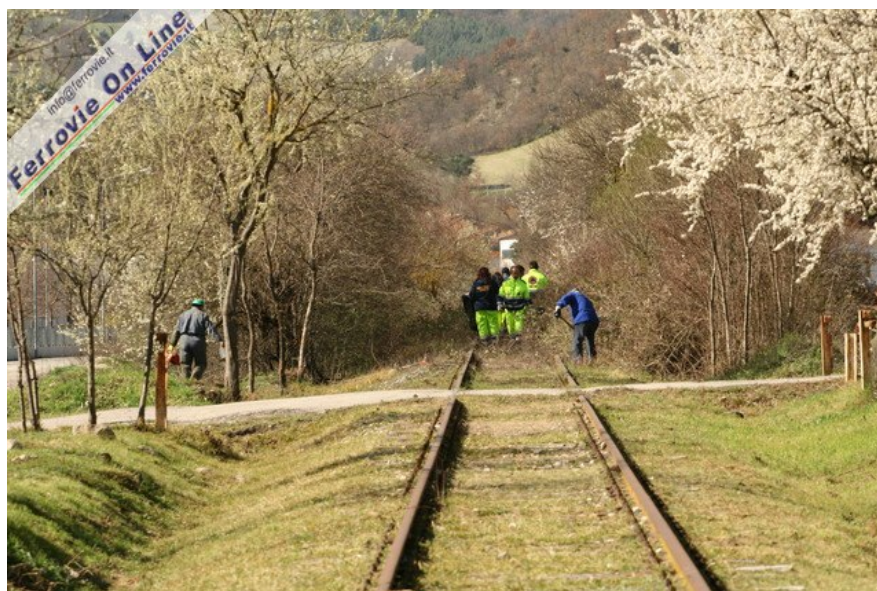
ROMA - Si è svolta domenica 2 marzo la Giornata Nazionale delle Ferrovie Dimenticate, organizzata dalla Co.Mo.Do, la Confederazione Mobilità Dolce. Per una volta facciamo parlare le immagini, che ci sono giunte in redazione.



Lo speciale Novara-Varallo affidato alla D.345.1052 con il rinforzo in spinta della D.345.1002 nei pressi di S.Bernardino (NO) sullo sfondo delle cime del gruppo del Mischabel. (Foto Pietro de' Castiglioni, 2 marzo 2008)



Uno degli eventi in Toscana è stato un viaggio con la ALn 772.3265 da Asciano a Monte Antico organizzato dalla Ferrovia della Val d'Orcia per la sagra del tartufo marzaio di San Giovanni d'Asso, in provincia di Siena. (Foto Roberto Granai, 2 marzo 2008)



Qui siamo nelle Marche, a Fermignano, sulla linea Fano - Urbino chiusa negli anni '80. L'Associazione Ferrovia Valle Metauro sta cercando di riportare in vita la linea, in molti tratti ingoiata dalla vegetazione e dall'asfalto. In occasione della Giornata Nazionale delle Ferrovie Dimenticate il comune di Fermignano ha riconsegnato un tratto coperto dall'asfalto in un passaggio a livello. E' stata anche l'occasione per ripulire un tratto di linea dai rovi, anche grazie alla locale sezione della Protezione Civile. *(Foto Giancarlo Scolari, 2 marzo 2008)*



La Fondazione F.M.S.C. ha organizzato visite guidate ai "lavori in corso" nella stazione di Colonna. Nei locali del fabbricato viaggiatori è stata esposta una raccolta di fotografie e di oggettistica ferroviaria, mentre nel piazzale facevano bella mostra i rotabili ferroviari, alcuni dei quali restaurati. Nella foto in primo piano alcuni carri nei pressi dello scalo merci. *(Foto Andrea Ricci, 2 marzo 2008)*



La manifestazione sull'altopiano silano prevedeva una escursione di trekking che è partita dalla stazione di San Nicola Silvana Mansio ed ha seguito la linea ferroviaria fino alla stazione di Righio per poi raggiungere il vicino lago artificiale di Ariamacina. Nella foto un primo drappello di escursionisti, con la sapiente guida di aderenti alla cooperativa Erbanetta, percorre il ponte ormai già in vista del fabbricato viaggiatori di Righio. *(Foto Mario De Prisco, 2 marzo 2008)*

DUM - 04 marzo 2008

☐ Iscriviti alla [newsletter quotidiana gratuita di FERROVIE.IT](#) per ricevere tutte le mattine le ultime notizie.

☐ Unisciti al nostro [canale WhatsApp](#) per aggiornamenti in tempo reale.

Ferrovie.it è dal 1997 il web magazine italiano dedicato alle ferrovie reali ed al modellismo ferroviario. E' vietata la riproduzione, anche parziale, di ogni contenuto del sito senza preventiva autorizzazione scritta della redazione. [Informativa sui cookie](#).

(C) Ferrovie.it - Roma - P.I. 08587411003