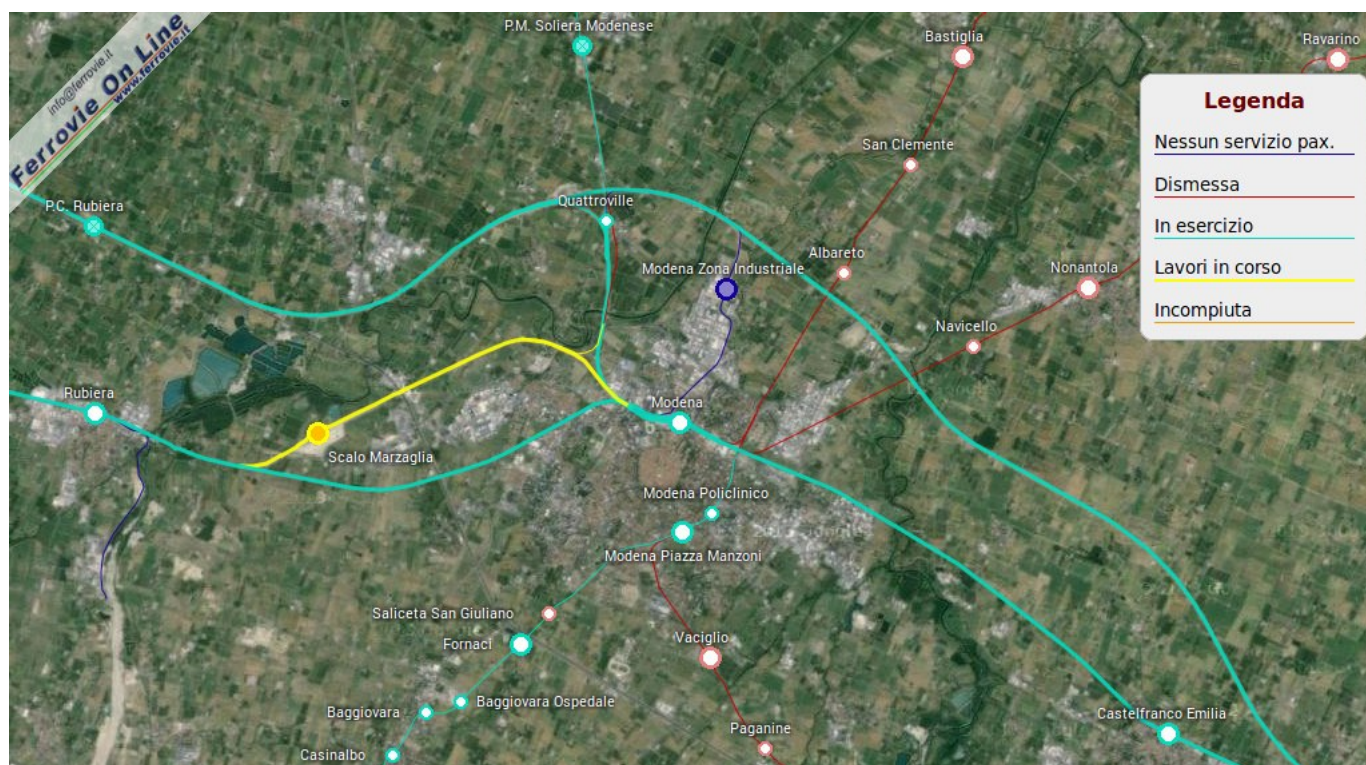




Modena, attivata la variante ovest

di Redazione

MODENA - Primi treni sui nuovi binari della linea Bologna - Milano, a nord della stazione di Modena. Da domenica 30 novembre i treni percorrono infatti il nuovo tracciato, lungo oltre 8,5 chilometri di cui quasi 2 all'interno di una galleria artificiale, e che si sviluppa interamente nel comune di Modena, fra le località di San Cataldo e Cittanova. Realizzato più a nord rispetto al tracciato storico, è funzionale all'apertura del nuovo scalo merci di Marzaglia, nonché al suo collegamento diretto con la linea Modena - Verona attraverso una nuova bretella. Parallelamente, l'eliminazione dei vecchi binari consentirà il recupero urbanistico della zona occidentale della città, cresciuta intorno alla ferrovia.



Mapa del nodo di Modena. In giallo la variante di nuova costruzione e lo Scalo Marzaglia. (Disegno S. Rossi su base Google Maps, 01 dicembre 2014)

L'ultimo treno a transitare, in ritardo, sul vecchio tracciato nella serata di sabato 29, è stato il Regionale Veloce 2067 Voghera-Bologna Centrale. Nella stazione di Rubiera ad accogliere il convoglio c'era il sindaco di Modena, Gian Carlo Muzzarelli, che insieme al collega di Rubiera, Emanuele Cavallaro, sono saliti sul treno. Fuochi di artificio hanno salutato il passaggio del treno nel tratto dismesso, mentre in stazione a Modena un banda musicale e oltre 200 persone hanno salutato l'arrivo del treno. Una volta scesi, il gruppo si è spostato in Piazza Dante, dove ci sono stati i festeggiamenti, aperti a tutta la cittadinanza, con un brindisi, bensone, il dolce tipico modenese e vin brulè dopo i discorsi delle autorità presenti. Fino alle 16 di domenica 30 novembre ci sono state modifiche e soppressioni sulla linea Bologna - Milano per permettere l'attivazione del nuovo tratto.

Redazione - 02 dicembre 2014

□ Iscriviti alla [newsletter quotidiana gratuita di FERROVIE.IT](#) per ricevere tutte le mattine le ultime notizie.

□ Unisciti al nostro [canale WhatsApp](#) per aggiornamenti in tempo reale.

Ferrovie.it è dal 1997 il web magazine italiano dedicato alle ferrovie reali ed al modellismo ferroviario. E' vietata la riproduzione, anche parziale, di ogni contenuto del sito senza preventiva autorizzazione scritta dalla redazione. [Informativa sui cookie](#).

(C) Ferrovie.it - Roma - P.I. 08587411003