

**BIGLIETTERIA  
FERROVIARIA**

**ACQUISTA QUI!**

Scopri le offerte per i treni Alta Velocità e non solo!



**TRENITALIA  
.ITALO  
SNCF**

**Ferrovie.it**

da *Approfondimenti* del 08 marzo 1998

## Immagini dai cantieri: Roma - Napoli AV (6)

di David Campione



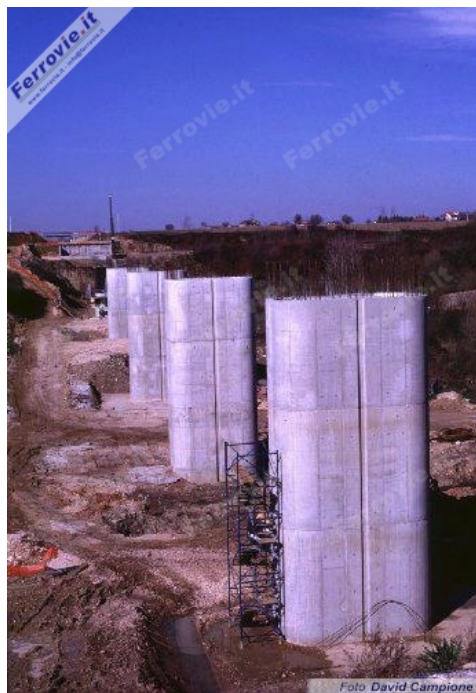
Imbocco lato sud della galleria S. Arcangelo (775 m). In primo piano l'arco rovescio del tratto iniziale di galleria costruito artificialmente e sullo sfondo l'imbocco naturale (Foto David Campione, 9 febbraio 1998)



La futura sede della linea ad alta velocità in un tratto in rilevato; sulla destra è riconoscibile la rampa dell'interconnessione Cassino Sud, che lascia la linea principale appena dopo lo sbocco della galleria di Montelungo (sul fondo) (Foto David Campione, 9 febbraio 1998)



Il fascio binari della stazione di Rocca d'Evandro (linea Napoli-Cassino), dove confluiranno i binari provenienti dalla linea ad alta velocità Roma-Napoli (diramazione Cassino Sud). Il progetto prevede che l'attuale fabbricato viaggiatori (che si intravede al centro della foto) venga abbattuto per far posto ai binari dell'interconnessione e ricostruito a sinistra, dove attualmente sorge lo scalo merci. Il binario di precedenza (a sinistra nella foto) diverrà invece la diramazione per la bretella Rocca d'Evandro - Venafro, i cui lavori sono però sospesi da circa sei anni. (Foto David Campione, 9 febbraio 1998)



**Le pile del viadotto Starza, lungo 266,40 metri, in costruzione presso Roccasecca (FR) (Foto David Campione, 9 febbraio 1998)**

**David Campione - 08 marzo 1998**

- Iscriviti alla [newsletter quotidiana gratuita di FERROVIE.IT](#) per ricevere tutte le mattine le ultime notizie.
- Unisciti al nostro [canale WhatsApp](#) per aggiornamenti in tempo reale.

---

**Ferrovie.it** è dal 1997 il web magazine italiano dedicato alle ferrovie reali ed al modellismo ferroviario. E' vietata la riproduzione, anche parziale, di ogni contenuto del sito senza preventiva autorizzazione scritta della redazione. [Informativa sui cookie](#).  
**(C) Ferrovie.it - Roma - P.I. 08587411003**