



Ferrovie.it

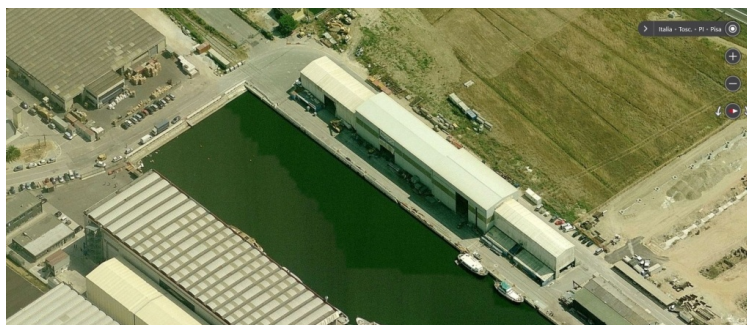
da *Brevi ferroviarie* del 24 maggio 2016

Dopo 60 anni ripristinato il raccordo ferroviario sulla Darsena Pisana

Comunicato stampa Navicelli

E' stato inaugurato martedì 24 maggio il ripristino del raccordo ferroviario in Darsena Pisana, uno degli interventi previsti nell'ambito del Progetto ERA 2012 (Ecosostenibilità e Riqualificazione Ambientale). L'infrastruttura si compone di due binari (lunghi circa 300 mt.) che corrono entrambi lungo la banchina est della darsena: il nuovo raccordo è collegato con la stazione centrale di Pisa, consentendo così di integrare il sistema portuale locale con la rete ferroviaria nazionale ed internazionale.

L'intervento di ripristino del raccordo ferroviario si compone di due lotti: uno per il ripristino dei binari a servizio del trasporto merci nella darsena e sul canale dei Navicelli, l'altro per la realizzazione di un'area logistica da 5.000 mq. L'obiettivo dell'opera è quello di sviluppare la mobilità intermodale, trasferendo parte del traffico merci dalla gomma alla rotaia al fine di ridurre l'impatto ambientale e i costi legati alla logistica. L'infrastruttura incrementerà lo sviluppo del sistema logistico della costa toscana, già punto di accesso al Corridoio Scandinavo Mediterraneo: i porti di Livorno, Piombino e Carrara, gli interporti di Guasticce e Prato, e gli aeroporti di Pisa e Firenze, condividono le stesse interconnessioni stradali e ferroviarie al corridoio Scandinavo-Mediterraneo lungo l'asse Pisa-Firenze. Si tratta quindi di un intervento che contribuirà ad aumentare l'intermodalità dei trasporti e a superare le criticità dell'infrastruttura ferroviaria toscana.



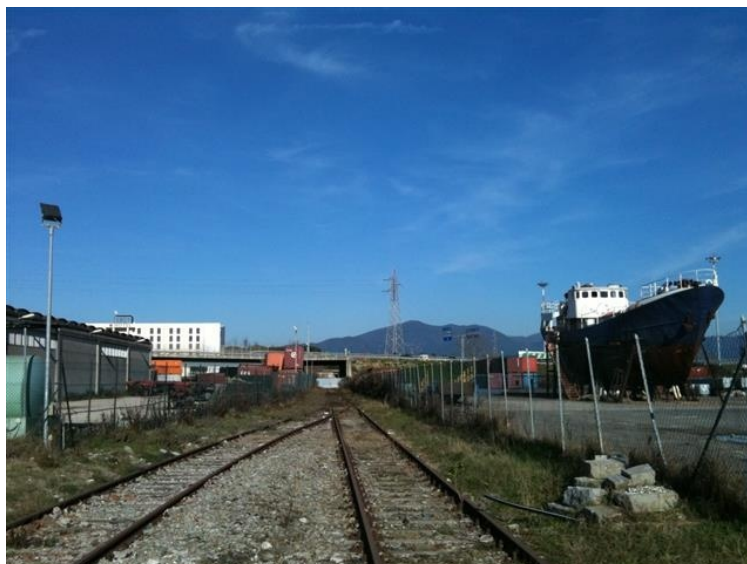
1

1. La Darsena Pisana con i due binari che corrono lungo la banchina. *Foto Bing Maps*

Giovandomenico Caridi - Amministratore Unico della Spa Navicelli di Pisa - ha espresso una grande soddisfazione per il ripristino del raccordo ferroviario in Darsena dopo circa 60 anni, ponendo in questo modo le basi per un ritorno alle origini del Canale, ovvero quel trasporto merci che sempre di più in futuro passerà necessariamente dalla sinergia fra trasporto su rotaia e trasporto su acqua. Giovanni Bonadio - Presidente di Logistica Toscana - "la Darsena Pisana può diventare un'importante Hub per la distribuzione ultimo miglio delle merci".

Gli fa eco Marco Filippeschi - Sindaco di Pisa: "si tratta di un'opera importante che contribuisce ad un ulteriore sviluppo del Canale e di tutta l'area dei Navicelli, e che si aggiunge alla prossima apertura dell'Incile e alla realizzazione della foce armata dello scolmatore, che permetterà l'uscita diretta a mare delle imbarcazioni. In questo modo la Darsena pisana può divenire un Hub strategico per lo smistamento delle merci sul territorio.

Vincenzo Ceccarelli - Assessore alle Infrastrutture, Mobilità, Urbanistica e Politiche Abitative della Regione Toscana - ha sottolineato l'importanza di questa infrastruttura non solo in termini di una maggior sostenibilità ambientale, ma anche in termini di una maggior competitività delle imprese locali. "L'opera - continua l'assessore - rientra a pieno titolo nello sviluppo della piattaforma logistica toscana: Pisa infatti si sta dimostrando sempre di più un nodo intermodale di stampo europeo grazie al People Mover, all'aeroporto Galileo Galilei, al Canale dei Navicelli e, oggi, al ripristino del raccordo ferroviario in Darsena Pisana che contribuirà ad un ulteriore sviluppo del sistema logistico della costa toscana".



2

Iscriviti alla [newsletter quotidiana gratuita di FERROVIE.IT](#) per ricevere tutte le mattine le ultime notizie.

Unisciti al nostro [canale WhatsApp](#) per aggiornamenti in tempo reale.

Ferrovie.it è dal 1997 il web magazine italiano dedicato alle ferrovie reali ed al modellismo ferroviario. E' vietata la riproduzione, anche parziale, di ogni contenuto del sito senza preventiva autorizzazione scritta della redazione. [Informativa sui cookie](#).
(C) Ferrovie.it - Roma - P.I. 08587411003