



## Innovazione e integrazione di competenze Sirti al WCRR 2016

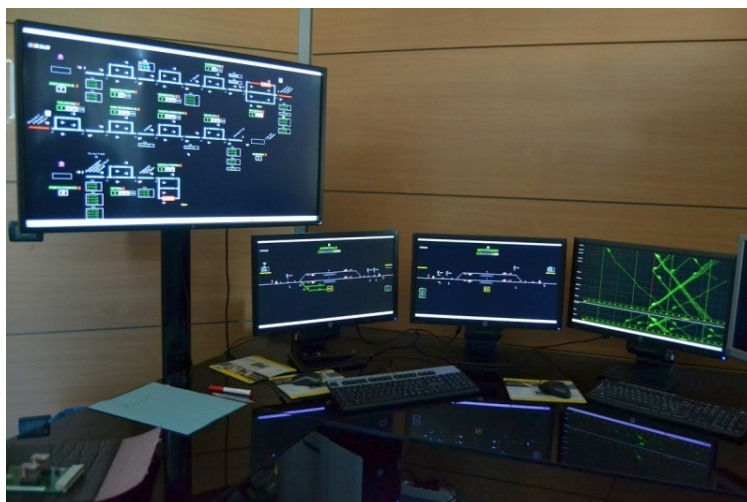
### Comunicato stampa Sirti

Sirti annuncia la sua presenza in qualità di sponsor al World Congress on Railway Research 2016, l'evento che dal 29 maggio al 2 giugno riunirà a Milano i più autorevoli operatori del settore del trasporto ferroviario a livello internazionale. Obiettivo di questa undicesima edizione, intitolata "Ricerca e Innovazione da oggi fino al 2050", è focalizzare l'attenzione su due temi rilevanti: l'innovazione e la visione per il futuro dell'infrastruttura ferroviaria e dei treni nei prossimi tre decenni.

Per il grado elevato di conoscenze, la proposta di prodotto altamente performante e il contributo alla ricerca scientifica di settore, l'Amministratore Delegato di Sirti, Stefano Lorenzi, è stato chiamato a intervenire in qualità di relatore alla sessione plenaria della seconda giornata di congresso, martedì 31 maggio, focalizzata sul tema "From Today to 2050 - Technology e Innovations". La quasi secolare esperienza di Sirti nel mondo delle infrastrutture e di tutto ciò che si configura come rete, sia essa appartenente alle telecomunicazioni, ai trasporti ferroviari, all'energia o alle smart city, rende infatti l'azienda uno dei principali protagonisti di WCRR 2016.

Roberto Chierigati, Direttore della Business Unit Trasporti di Sirti, spiega: "La nostra storia, le competenze e la capacità realizzativa nei molteplici settori presidiati, dalle telecomunicazioni all'alta velocità, dall'energia alle infrastrutture di sicurezza, sono elementi che ci caratterizzano come una realtà in grado di gestire diversi ambienti, integrandoli con successo e in modo efficace."

"L'azienda," - continua Roberto Chierigati - "negli ultimi anni ha investito importanti risorse per realizzare hardware e software, dalle grandi caratteristiche innovative, che rispondano all'esigenza espressa dal mercato di avere prodotti altamente tecnologici che siano sicuri, ma allo stesso tempo semplici e accessibili per i gestori delle infrastrutture".



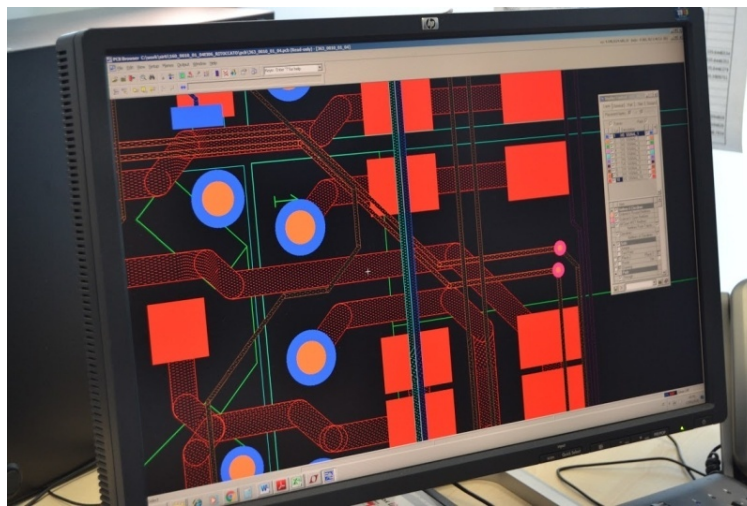
1

Il centro di eccellenza Sirti: sicurezza e innovazione per il segnalamento ferroviario

La varietà di competenze maturate in molteplici ambiti di applicazione ha permesso a Sirti di estendere il proprio know how anche nel settore del segnalamento ferroviario. Dieci anni fa, infatti, è nato a Genova il Centro di Ricerca di Sirti, che aveva la particolarità di riunire ingegneri e specialisti dell'ingegneria TLC e dell'ingegneria Ferroviaria. "Il nostro Centro di eccellenza può contare su oltre cinquanta professionisti specializzati, che insieme a diversi collaboratori esterni compongono un team caratterizzato da competenze trasversali. Questo ci consente di realizzare l'intera infrastruttura di un sistema di segnalamento, dall'hardware al software, fino alla progettazione degli stessi impianti di segnalamento", dichiara Paolo Vallini, Responsabile della sede di Genova e del Centro di Competenza. "In questo modo siamo in grado di gestire ogni cosa, assicurando il puntuale rispetto di tutte le norme e potendo puntare su un automatismo spinto".

Proprio in questo Centro è nata la soluzione Cbi-Multistazione (Computer Based Interlocking), che rappresenta l'avanguardia dei sistemi di segnalamento multistazione: completamente computerizzato, integra le funzioni di gestione del segnalamento ferroviario con quelle di comando locale di stazione e di distanziamento dei treni. Impiegata con successo in diverse tratte nazionali, sta ora trovando rapidamente collocazione anche all'estero, con il suo debutto internazionale in Polonia. Per le caratteristiche di intercambiabilità, scalabilità e compattezza, che consentono una riduzione dei costi operativi e di manutenzione, Cbi Multistazione è una tra le soluzioni più avanzate e sofisticate presenti sul mercato.

Visitando lo stand Sirti sarà possibile incontrare i nostri esperti, che saranno a disposizione per rispondere a qualsiasi domanda di carattere tecnico e soddisfare ogni curiosità che riguarda le nostre soluzioni.



2

Comunicato stampa Sirti - 26 maggio 2016

Iscriviti alla [newsletter quotidiana gratuita di FERROVIE.IT](#) per ricevere tutte le mattine le ultime notizie.

Unisciti al nostro [canale WhatsApp](#) per aggiornamenti in tempo reale.

---

**Ferrovie.it** è dal 1997 il web magazine italiano dedicato alle ferrovie reali ed al modellismo ferroviario. E' vietata la riproduzione, anche parziale, di ogni contenuto del sito senza preventiva autorizzazione scritta della redazione. [Informativa sui cookie.](#)

**(C) Ferrovie.it - Roma - P.I. 08587411003**