



Ferrovie.it

da *Brevi ferroviarie* del 06 giugno 2016

In viaggio con Captain Train per Euro2016

Comunicato stampa Captain Train

Captain Train, piattaforma per la prenotazione e l'acquisto di biglietti ferroviari al miglior prezzo in Italia e in Europa, presenta agli italiani le tariffe e le tendenze di viaggio per seguire in treno le partite degli Europei di calcio 2016.

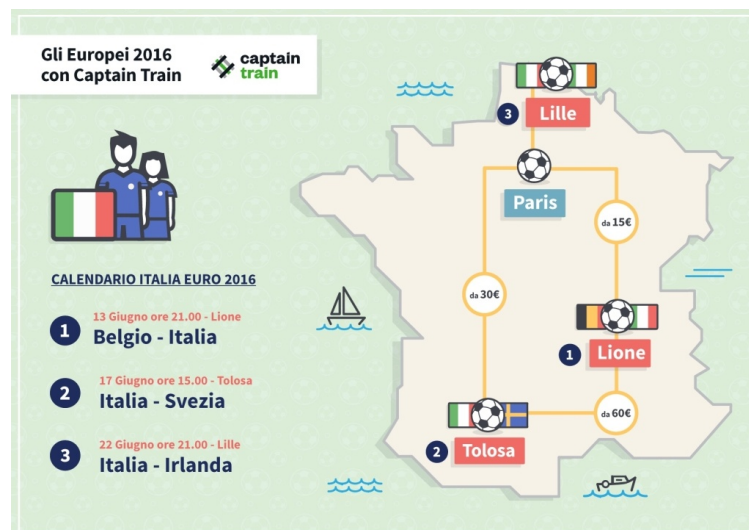
In occasione dell'evento calcistico più atteso dell'anno, che vedrà partecipare per la prima volta 24 squadre, per un totale di 51 partite, la Francia si prepara ad accogliere migliaia di visitatori provenienti da tutto il mondo che dal 10 giugno al 10 luglio 2016 viaggeranno attraverso il paese per raggiungere gli stadi ospitanti l'europeo.

Captain Train mostra come spostarsi in treno tra le città francesi per seguire la Nazionale Italiana risparmiando sull'acquisto del biglietto grazie alle tariffe ridotte e alla peculiarità della piattaforma di offrire tratte combinate in base alle proprie esigenze.

La prima partita della Nazionale si giocherà il 13 giugno a Lione, dove l'Italia sfiderà il Belgio. Per l'occasione è possibile acquistare su Captain Train biglietti ferroviari per la tratta Parigi-Lione a partire da 15 euro. Per coloro che invece desiderano raggiungere la città direttamente dall'Italia, potranno partire da Milano e arrivare a Lione con 67 euro. Proseguendo da Lione per assistere a Italia-Svezia che si giocherà a Tolosa il 17 giugno, Captain Train propone biglietti ferroviari a partire da 60 euro. La terza partita degli Azzurri si giocherà invece il 22 giugno a Lille contro l'Irlanda e sarà possibile raggiungere la città in treno a partire da 47 euro se si arriva da Tolosa oppure a partire da 12 euro se si parte da Parigi.

Con Captain Train è possibile cambiare il proprio biglietto in base agli sviluppi delle partite grazie alla flessibilità e alla semplicità di utilizzo della piattaforma che permette di effettuare cambi di prenotazione fino a pochi minuti prima della partenza.

Captain Train ha inoltre analizzato le tendenze di viaggio individuando la provenienza dei flussi di turisti che transitano verso le città ospitanti le partite nelle date dei match italiani.



Dall'analisi emerge che il 57% dei turisti che il 13 giugno hanno acquistato un biglietto per Lione provengono dal Regno Unito, così come il 66% dei turisti che il 17 giugno raggiungeranno Tolosa, seguiti dal 24% di turisti provenienti dalla Svezia che si recheranno allo stadio per tifare per la propria squadra. Infine il 22 giugno il 47% dei biglietti sono stati acquistati da irlandesi e il 30% da turisti americani.

"Gli Europei di calcio rappresentano un'ottima occasione per i turisti che quest'estate hanno scelto la Francia come meta delle proprie vacanze. Se spesso prenotare i biglietti su un sito straniero di cui non si conoscono lingua e interfaccia può rappresentare un ostacolo, Captain Train ha reso tutto più semplice grazie alla possibilità per i viaggiatori provenienti da tutto il mondo di prenotare in maniera rapida ed efficace il proprio itinerario di viaggio in pochi secondi attraverso un'interfaccia molto intuitiva disponibile in 13 lingue" afferma Benedetto Levi, Country Manager per l'Italia di Captain Train.

Comunicato stampa Captain Train - 06 giugno 2016

Iscriviti alla [newsletter quotidiana gratuita di FERROVIE.IT](#) per ricevere tutte le mattine le ultime notizie.

Unisciti al nostro [canale WhatsApp](#) per aggiornamenti in tempo reale.