

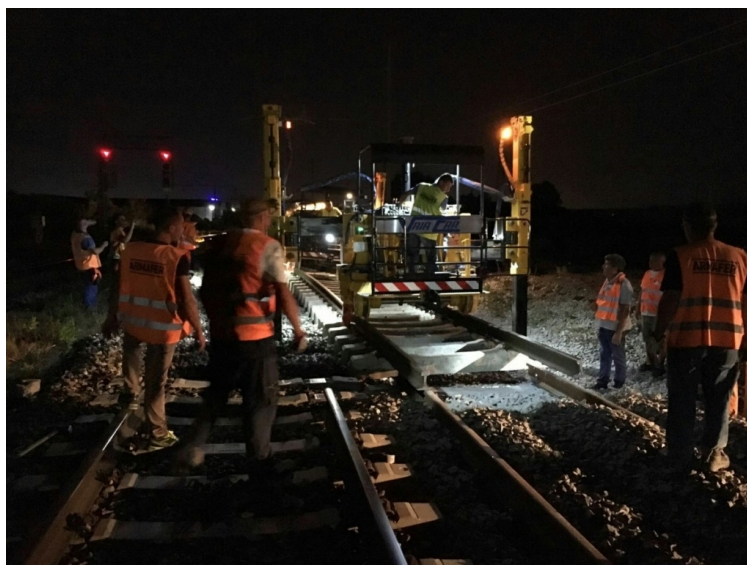


Stazione di Pignataro: completata posa nuovo binario

Comunicato stampa Gruppo FS

Conclusi nel fine settimana gli interventi di posa in opera e collegamento alla linea di un nuovo tratto di binario nella stazione di Pignataro (CE), sulla Napoli - Cassino. Le squadre tecniche di Rete Ferroviaria Italiana hanno lavorato in orario notturno per evitare ripercussioni sulla circolazione dei treni. L'attività, che ha richiesto anche lo spostamento della linea aerea di contatto per l'alimentazione elettrica, consentirà di procedere con le successive fasi del progetto di potenziamento infrastrutturale e tecnologico dell'impianto che potrà così essere inserito tra quelli governati a distanza attraverso i sistemi di gestione centralizzata della circolazione.

A breve, quindi, si procederà con l'ampliamento del marciapiede che sarà anche portato ad un'altezza di 55 cm, ovvero la misura standard prevista dalle norme europee per agevolare l'accesso ai treni dei servizi di tipo metropolitano. Inoltre, sarà possibile ultimare i lavori per la realizzazione del nuovo sottopassaggio che consentirà l'attraversamento dei binari in totale sicurezza. Investimento complessivo 1,5 milioni di euro.





2

2. Foto Gruppo FS

Comunicato stampa Gruppo FS - 11 luglio 2016

Iscriviti alla [newsletter quotidiana gratuita di FERROVIE.IT](#) per ricevere tutte le mattine le ultime notizie.

Unisciti al nostro [canale WhatsApp](#) per aggiornamenti in tempo reale.

Ferrovie.it è dal 1997 il web magazine italiano dedicato alle ferrovie reali ed al modellismo ferroviario. E' vietata la riproduzione, anche parziale, di ogni contenuto del sito senza preventiva autorizzazione scritta della redazione. [Informativa sui cookie.](#)

(C) Ferrovie.it - Roma - P.I. 08587411003