



Mensola Omnia sulla AV Milano - Bologna per correre più veloci

Comunicato stampa GCF

Sui venti chilometri della tratta Modena - Reggio Emilia un cantiere altamente specializzato GCF sta provvedendo alla sostituzione delle apparecchiature di sostegno della linea di contatto, rimuovendo le vecchie mensole a puntone inclinato ed installando le più innovative e performanti mensole Omnia. Proprio su quella linea Alta Velocità, nella tratta Piacenza - Pontenure, la mensola Omnia aveva debuttato, nel 2009, fresca di progettazione, con l'intento di proporsi quale soluzione ai problemi tipici delle tradizionali mensole orizzontali tubolari.

Ora, sul tratto in piena curva dal km 30 al km 50 della Modena Reggio Emilia Omnia, la mensola Omnia torna con il compito di migliorare le caratteristiche complessive della linea, velocità in primis.

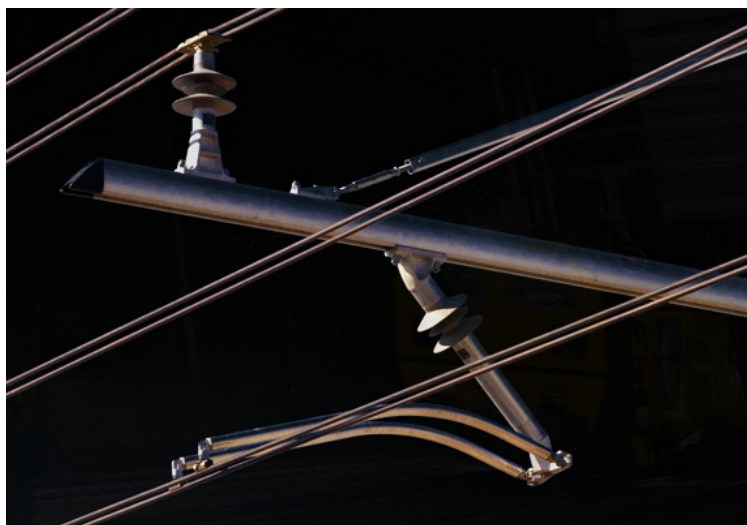
"La squadra GCF - spiega il responsabile di cantiere Giuseppe Siciliani - sta lavorando ogni notte in regime di interruzione del traffico ferroviario e di sospensione della corrente, procedendo con la sostituzione di 15-20 mensole e la successiva regolazione di precisione ogni notte".

Il sistema Omnia, ottimizzato per adattarsi ad ogni tipo di Impianti di Trazione Elettrica, è stato sviluppato nell'ottica di semplificare l'assemblaggio e, soprattutto, garantire prestazioni eccellenti nel tempo.

Le caratteristiche di leggerezza e le particolari soluzioni progettuali della mensola - realizzata in lega di alluminio e composta da soli 4 componenti - la rendono più maneggevole e di agevole installazione.

"Soprattutto - sottolinea Siciliani - la nuova mensola garantirà prestazioni migliori, sia per la sua intrinseca maggiore resistenza meccanica, sia per la possibilità che offre di risolvere tutte le problematiche legate al sollevamento dei fili di contatto in corrispondenza delle curve dovuti agli elevati carichi radiali. Inoltre permette una regolazione più precisa e duratura, caratteristica importante per le linee Alta Velocità".

L'intervento di GCF si concluderà per l'inizio dell'estate, con la sostituzione di complessive 900 mensole. Su quella tratta, grazie alla mensola Omnia, la velocità consentita passerà da 250 a 270 km orari.



Una mensola tipo Omnia di GCF. (Foto GCF)

Comunicato stampa GCF - 04 aprile 2017

□ Iscriviti alla [newsletter quotidiana gratuita di FERROVIE.IT](#) per ricevere tutte le mattine le ultime notizie.

□ Unisciti al nostro [canale WhatsApp](#) per aggiornamenti in tempo reale.

Ferrovie.it è dal 1997 il web magazine italiano dedicato alle ferrovie reali ed al modellismo ferroviario. E' vietata la riproduzione, anche parziale, di ogni contenuto del sito senza preventiva autorizzazione scritta della redazione. [Informativa sui cookie](#).

(C) Ferrovie.it - Roma - P.I. 08587411003