



## Linea Bologna - Rimini: completato il varo dei nuovi ponti

### Comunicato stampa Gruppo FS

E' ripresa poco prima della mezzanotte, con un'ora di anticipo rispetto al programma, la circolazione ferroviaria fra le stazioni di Bologna e Imola, sospesa dalle 00.15 di sabato - per 48 ore - per consentire interventi di potenziamento infrastrutturale del ponte sullo scolo dei Prati (Castel San Pietro - BO) e di quello sul Rio Sabbioso (Dozza - BO).

Centosessanta i tecnici di Rete Ferroviaria Italiana e delle ditte appaltatrici che hanno lavorato durante l'intero fine settimana per sostituire l'impalcato dei due ponti su cui poggia l'infrastruttura ferroviaria.

Un'attività complessa, avviata con lo smontaggio della linea aerea, il sollevamento con gru da 350 tonnellate degli impalcati da sostituire, la posa di quelli nuovi realizzati in cantiere e il ripristino di binari, traverse, massicciata e linea elettrica. Tra agli obiettivi il rispetto dei tempi di riattivazione del traffico ferroviario e la riduzione al minimo dei disagi legati alla necessaria interruzione della circolazione dei treni nel tratto interessato dai lavori.

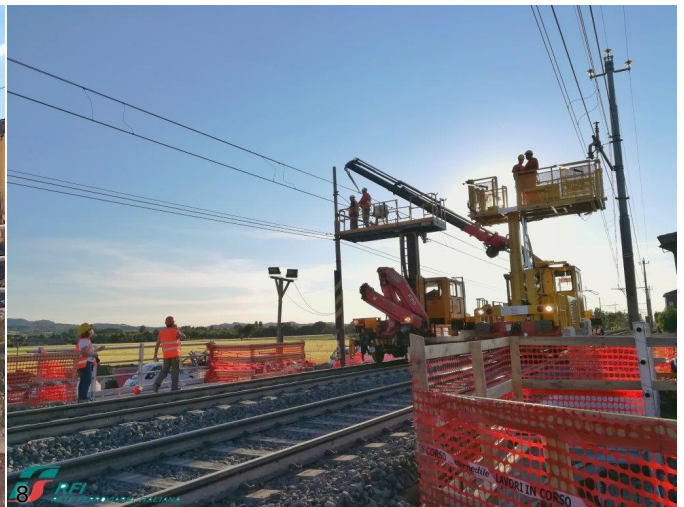


Gli interventi, che rientrano nell'ambito del progetto di velocizzazione della linea Bologna - Lecce, consentiranno alle strutture di sostenere un maggior carico dinamico. I treni quindi potranno viaggiare - a conclusione dei potenziamenti previsti - fino a 200 chilometri orari con una riduzione dei tempi di viaggio di circa 45 minuti tra Bologna e Bari e di circa 60 fino a Lecce.

Nel 2016 lo stesso intervento era stato effettuato ai ponti sul torrente Bevano e sull'affluente Ponara (fra Forlimpopoli e Cesena) e ai ponti Castiglia, Molini, Rio Gorgara e Quaderna (fra Bologna e Castel San Pietro). Entro la fine del 2017 saranno adeguati anche il ponte sul sottovia stradale Canale dei Mulini (a Castelbolognese - RA) e quello su via Nazario Sauro (a Savignano sul Rubicone - FC).







**Comunicato stampa Gruppo FS - 22 maggio 2017**

- Iscriviti alla [newsletter quotidiana gratuita di FERROVIE.IT](#) per ricevere tutte le mattine le ultime notizie.
- Unisciti al nostro [canale WhatsApp](#) per aggiornamenti in tempo reale.

**Ferrovie.it** è dal 1997 il web magazine italiano dedicato alle ferrovie reali ed al modellismo ferroviario. E' vietata la riproduzione, anche parziale, di ogni contenuto del sito senza preventiva autorizzazione scritta della redazione. [Informativa sui cookie](#).  
**(C) Ferrovie.it - Roma - P.I. 08587411003**