



## Grave incidente ferroviario a Pioltello

di Redazione

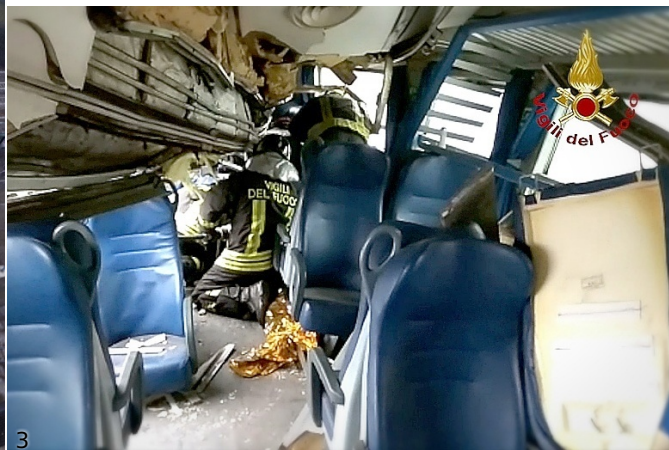
PIOLTELLO (Milano) - Grave incidente ferroviario questa mattina sulla linea Milano-Brescia. Tre morti, 5 feriti gravi e un centinaio di feriti lievi è il bilancio provvisorio del deragliamento del Regionale 10452 Cremona - Milano Porta Garibaldi avvenuto nella stazione di Pioltello - Limite poco prima delle 7. Secondo una primissima ricostruzione, il convoglio, formato dalla E.464 e cinque vetture, sarebbe deragliato all'altezza di uno scambio: le prime due carrozze, tra cui la pilota PR, sono passate regolarmente, le altre sono sviaate e si sono accartocciate. Il treno era stracolmo di pendolari.



1 Foto @ASparaciari

Le operazioni di soccorso ai viaggiatori sono durate oltre tre ore da parte dei Vigili del Fuoco e degli uomini delle Forze dell'Ordine e del 118. Secondo le prime testimonianze di un pendolare salito a Crema, "Poco prima di Pioltello il treno ha cominciato a tremare, abbiamo capito che stava per succedere qualcosa. Avrà tremato per 3-4 minuti poi è arrivata una botta. Una vettura si è staccata". Quello che sembra emergere tra le cause dell'incidente è un cedimento strutturale, in particolare al binario a 2 chilometri dal luogo del deragliamento, come sta emergendo dalle prime indagini. Come confermato da RFI, il treno avrebbe percorso 2,5 km con almeno un asse fuori dai binari. Aperta dalla Procura di Milano un'inchiesta per disastro ferroviario colposo.

Il traffico ferroviario tra Milano e Brescia è bloccato su entrambe le linee, i treni a lunga percorrenza vengono deviati su itinerari alternativi con ritardi superiori alle 2 ore mentre i treni regionali sono sostituiti con bus. Messaggio di cordoglio per le vittime dell'incidente dal Ministro dei Trasporti e delle Infrastrutture, Graziano Delrio: "Cordoglio per le vittime dell'incidente ferroviario, vicinanza ai feriti, ai familiari e a tutti i viaggiatori coinvolti. Il diritto alla mobilità deve partire dalla sicurezza delle persone come garanzia imprescindibile. In questa direzione occorre continuare a lavorare da parte di tutti" le parole di Delrio.



2/3. Foto Vigili del Fuoco

Redazione - 25 gennaio 2018

☐ Iscriviti alla [newsletter quotidiana gratuita di FERROVIE.IT](#) per ricevere tutte le mattine le ultime notizie.

☐ Unisciti al nostro [canale WhatsApp](#) per aggiornamenti in tempo reale.

---

**Ferrovie.it** è dal 1997 il web magazine italiano dedicato alle ferrovie reali ed al modellismo ferroviario. E' vietata la riproduzione, anche parziale, di ogni contenuto del sito senza preventiva autorizzazione scritta della redazione. [Informativa sui cookie](#).  
**(C) Ferrovie.it - Roma - P.I. 08587411003**