



Torna il Cuma Express di EAV

di David Campione

NAPOLI - Tutto esaurito per la prima partenza del Cuma Express edizione 2018, il collegamento speciale Montesanto - Cuma firmato EAV (Ente Autonomo Volturno). Dopo un anno di assenza, da domenica 1° luglio torna ad operare con diverse novità il servizio turistico che dal centro di Napoli in 45 minuti conduce verso il sito archeologico di Cuma, con una corsa inaugurale affollata di viaggiatori, ospiti, stampa e vertici EAV, completata con cerimonia e annessa visita guidata nel sito di Cuma, nonché dalla musica di Eugenio Bennato.



1

Foto David Campione



2

Foto David Campione

1. L'ET 504 a Napoli Montesanto è pronto ad accogliere a bordo gli ospiti diretti a Cuma. (Foto David Campione, 01 luglio 2018)

2. Folla di ospiti e viaggiatori per la prima partenza del Cuma Express. (Foto David Campione, 01 luglio 2018)

Nuovo il materiale rotabile: al posto degli ET.400 impegnati nell'edizione 2016 (vedi [News ferroviarie del 15/05/2016](#)), il Cuma Express si effettua adesso con il moderno elettrotreno ET 504, ultimo arrivato nella famiglia degli Alfa 3 EAV e personalizzato con appositi loghi sulle fiancate, che ne identificano il servizio speciale a cui è per ora destinato nei giorni di effettuazione.

Novità anche per l'instradamento: per servire le località turistiche della costa puteolana, dal 2018 il Cuma Express anziché percorrere la linea interna Circumflegrea viaggia sulla ferrovia Cumana fermando per servizio viaggiatori a Mostra, Pozzuoli, Fusaro e Torregaveta; in questa stazione, capolinea delle due linee, si effettua il cambio banco per ripartire sui binari della Circumflegrea, percorrendone pochi chilometri prima di terminare la corsa nella stazione di Cuma, posta alle pendici dell'Acropoli nella Foresta Regionale.

Con un breve percorso pedonale si giunge all'ingresso del sito archeologico di Cuma, che ospita l'Antro della Sibilla e la Crypta Romana, la Torre Bizantina con il Belvedere dell'acropoli, la terrazza Inferiore, tradizionalmente denominata Tempio di Apollo, e la terrazza Superiore sulla sommità del Monte di Cuma, denominata Tempio di Giove.



Foto David Campione



Foto David Campione



Foto David Campione



Foto David Campione

3. In viaggio tra Arco Felice e Baia, sul tratto di linea a doppio binario che costeggia le spiagge. (Foto David Campione, 01 luglio 2018)

4. Discesa dei passeggeri nella stazione di Cuma al termine del viaggio inaugurale. (Foto David Campione, 01 luglio 2018)

5. Il logo "Cuma Express" sulla fiancata dell'ET 504. (Foto David Campione, 01 luglio 2018)

6. La piccola stazione di Cuma sorge immersa nel verde della omonima Foresta Regionale, stretta tra il promontorio dell'Acropoli e il mare. (Foto David Campione, 01 luglio 2018)

Il Cuma Express si effettua tutte le domeniche ed i giorni festivi, dal 1° luglio al 30 settembre, con 4 coppie di treni.

Il costo del biglietto varia a seconda della tratta da percorrere; a titolo indicativo il costo andata e ritorno Montesanto - Cuma è di 8,00 Euro. Con un supplemento di soli 2,00 Euro sulla tariffa base si ha diritto all'ingresso - per la sola giornata del viaggio - a tutti i siti del Parco Archeologico dei Campi Flegrei.

Inoltre nella data prevista per il viaggio di andata e/o di ritorno è possibile scendere alle fermate intermedie e riprendere il viaggio con un'altra corsa Cuma Express.

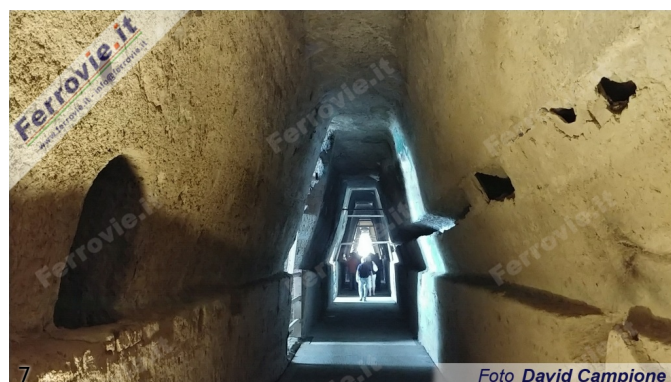


Foto David Campione



Foto David Campione

7. L'antro della Sibilla. (Foto David Campione, 01 luglio 2018)

8. La Foresta Regionale vista dall'Acropoli, con sullo sfondo l'isola di Ischia. Si riconosce immersa nel verde la palificazione della linea ferroviaria Circumflegrea. (Foto David Campione, 01 luglio 2018)

Non solo ferro, ma anche gomma nei Campi Flegrei, con l'Archeobus di EAV che dalla stazione di Fusaro, in coincidenza con l'arrivo del Cuma Express, conduce alle terme di Baia. Fra pochi giorni sarà inoltre istituita una nuova linea, che toccherà i principali siti archeologici del Parco.

L'iniziativa del Cuma Express e dell'Archeobus è possibile grazie ad un accordo sottoscritto tra EAV e Parco Archeologico dei Campi Flegrei, i cui confini naturali sono costituiti dalla collina di Posillipo a sud e dal lago Patria a nord.

Per informazioni:

<http://www.eavsrl.it/web/cuma-express-2018>

<http://parcoarcheologicocampiflegrei.beniculturali.it>

direzione CUMA								
STAZIONE	Napoli-Cuma		Napoli-Cuma		Napoli-Cuma		Napoli-Cuma	
	ARRIVO	PARTENZA	ARRIVO	PARTENZA	ARRIVO	PARTENZA	ARRIVO	PARTENZA
NAPOLI Montesanto		09:35		11:35		14:35		16:35
Mostra	09:41	09:42	11:41	11:42	14:41	14:42	16:41	16:42
POZZUOLI	09:53	09:54	11:53	11:54	14:53	14:54	16:53	16:54
FUSARO	10:02	10:03	12:02	12:03	15:02	15:03	17:02	17:03
Torregaveta	10:06	10:10	12:06	12:10	15:06	15:10	17:06	17:10
CUMA	10:15		12:15		15:15		17:15	

direzione NAPOLI								
STAZIONE	Cuma-Napoli		Cuma-Napoli		Cuma-Napoli		Cuma-Napoli	
	ARRIVO	PARTENZA	ARRIVO	PARTENZA	ARRIVO	PARTENZA	ARRIVO	PARTENZA
CUMA		10:20		13:20		15:20		17:20
Torregaveta	10:25	10:34	13:25	13:34	15:25	15:34	17:25	17:34
FUSARO	10:36	10:37	13:36	13:37	15:36	15:37	17:36	17:37
POZZUOLI	10:46	10:47	13:46	13:47	15:46	15:47	17:46	17:47
Mostra	10:58	10:59	13:58	13:59	15:58	15:59	17:58	17:59
NAPOLI (Montesanto)	11:05		14:05		16:05		18:05	

9

9. Gli orari del Cuma Express 2018.

David Campione - 01 luglio 2018

□ Iscriviti alla [newsletter quotidiana gratuita di FERROVIE.IT](#) per ricevere tutte le mattine le ultime notizie.

□ Unisciti al nostro [canale WhatsApp](#) per aggiornamenti in tempo reale.

Ferrovie.it è dal 1997 il web magazine italiano dedicato alle ferrovie reali ed al modellismo ferroviario. E' vietata la riproduzione, anche parziale, di ogni contenuto del sito senza preventiva autorizzazione scritta della redazione. [Informativa sui cookie](#).

(C) Ferrovie.it - Roma - P.I. 08587411003