

**BIGLIETTERIA
FERROVIARIA**

ACQUISTA QUI!



**TRENITALIA
.ITALO
SNCF**

Scopri le offerte per i treni Alta Velocità e non solo!

Ferrovie.it

da *Brevi ferroviarie* del 15 gennaio 2019

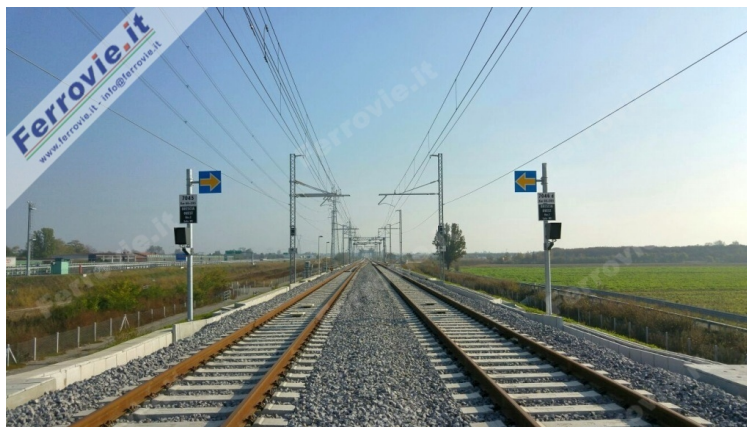
Alstom contribuirà all'alta velocità Brescia Est - Verona

Comunicato stampa Alstom

La tecnologia Alstom contribuirà alla realizzazione della linea ad alta velocità Brescia Est - Verona. L'incarico è stato affidato al Consorzio Saturno[1], di cui Alstom Ferroviaria fa parte, a seguito della firma del contratto con il Consorzio CEPAV Due, General Contractor per la progettazione e la realizzazione della linea ferroviaria AV/AC (alta velocità e alta capacità) Brescia Est-Verona per conto di Rete Ferroviaria Italiana (RFI). L'importo complessivo delle opere affidate ad Alstom ammonta a circa 40 milioni di Euro, su un totale per il Consorzio Saturno di circa 272 milioni di Euro.

A completamento dell'opera sarà possibile la circolazione ad alta velocità nella tratta Brescia Est -Verona, su di un tracciato ferroviario di circa 48 km. Il progetto della linea AV/AC Brescia-Verona permetterà così spostamenti più efficaci di merci e persone tra Est e Ovest dell'Italia, gettando le basi, attraverso i 2,2 km dell'interconnessione «Verona Mercè» con l'asse Verona-Brennero, per rendere più efficienti anche i collegamenti verso il Nord Europa e dare un nuovo sbocco alle fitte relazioni commerciali con la Germania.

I siti Alstom di Bologna (sistemi di manovra oleodinamici per deviatori, attrezzati con sistemi di riscaldamento elettrico deviatori), Roma (impianti di trazione elettrica, di linea primaria e luce e forza motrice, diffusione sonora) e Lecco (parte di componentistica per catenaria) contribuiranno con le proprie tecnologie alla realizzazione di un'altra tratta del Core Corridor Mediterraneo, definito prioritario dall'Unione Europea.



Comunicato stampa Alstom - 15 gennaio 2019

Iscriviti alla [newsletter quotidiana gratuita di FERROVIE.IT](#) per ricevere tutte le mattine le ultime notizie.

Unisciti al nostro [canale WhatsApp](#) per aggiornamenti in tempo reale.

Ferrovie.it è dal 1997 il web magazine italiano dedicato alle ferrovie reali ed al modellismo ferroviario. E' vietata la riproduzione, anche parziale, di ogni contenuto del sito senza preventiva autorizzazione scritta della redazione. [Informativa sui cookie.](#)

(C) Ferrovie.it - Roma - P.I. 08587411003