



Una funivia e quattro Funifor Doppelmayr sullo Schilthorn

Comunicato stampa Doppelmayr

A partire dal 2021, Doppelmayr/Garaventa costruirà quattro Funifor (progettati e prodotti a Lana) e una delle funivie a va e vieni più ripide del mondo per la Schilthornbahn AG. Se queste fossero state installate 50 anni fa, James Bond avrebbe raggiunto la sua destinazione molto più velocemente...

Il gruppo Doppelmayr/Garaventa ha presentato l'offerta vincente per il progetto "SCHILTHORN 20XX" e costruirà le nuove funivie da Stechelberg fino all'apprezzata meta turistica Schilthorn, che nel 1969 ha fatto da sfondo al film di James Bond "On Her Majesty's Secret Service". L' esercente sta investendo nella costruzione di quattro Funifor (un brevetto italiano con scartamento largo e particolarmente resistente al vento) e di una delle funivie più ripide al mondo con un grado di pendenza massimo del 160 per cento. Il volume totale degli ordini ammonta a 45 milioni di franchi svizzeri. I lavori di costruzione inizieranno nel 2021 e si protrarranno fino al 2026.

Le funivie esistenti saranno sostituite da nuovi impianti per ottimizzare l'accesso alla famosa montagna Schilthorn-Piz Gloria. Il progetto prevede tre sezioni con due cabine ciascuna (Stechelberg-Mürren-Birg-Schilthorn).



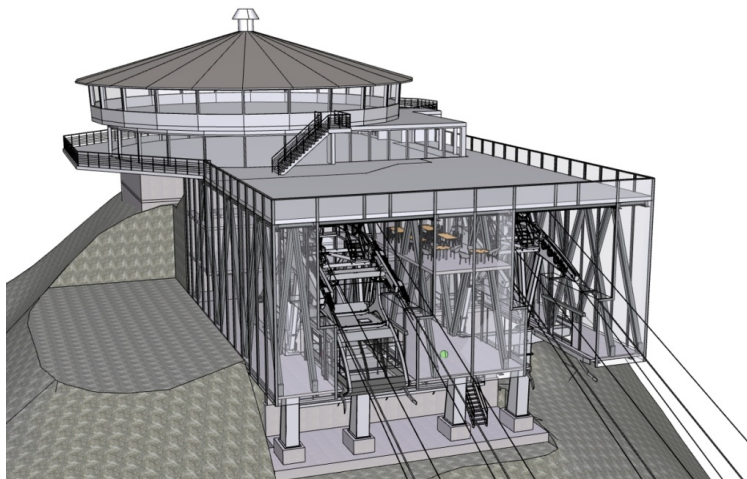
1

Oltre alla va e vieni di Mürren, anche il progetto per i tronchi superiori ha impressionato il cliente: "Per quanto riguarda la tecnologia, la Funifor è unica sul mercato e si colloca ai vertici della sicurezza, dell'ingegneria e dell'economicità", afferma il project manager di Garaventa Raphael Reinle. La limitata altezza dal suolo e la sospensione corta impediscono l'esposizione alle intemperie e garantiscono la stabilità al vento.

I Funifor indipendenti nelle due sezioni superiori permetteranno alla società di gestione di garantire il servizio funiviario anche in presenza di forti venti. Grazie alla tecnologia ben congegnata, la capacità di trasporto può essere raddoppiata con la gestione di entrambe le linee o, in alternativa, può essere utilizzata una sola linea. Ciò facilita i lavori di manutenzione e garantisce la disponibilità nei periodi in cui una sola tratta dovrà essere sottoposta a manutenzione.

Il direttore della Schilthornbahn AG, Christoph Egger, si augura di proseguire il rapporto di collaborazione con il fornitore degli impianti a fune: "Il concetto proposto da Doppelmayr/Garaventa ci ha convinto. Dato che portiamo un gran numero di turisti fino allo Schilthorn sia in estate che in inverno, l'elevata disponibilità e la resistenza alle intemperie sono state particolarmente importanti. Doppelmayr/Garaventa risponde perfettamente a queste esigenze con il suo sistema innovativo".

Gli stabilimenti di Lana, con i 100 collaboratori impiegati, partecipano attivamente anche alla realizzazione di questo progetto speciale; le quattro nuove linee Funifor verranno infatti progettate e realizzate in Italia.



Comunicato stampa Doppelmayr - 23 aprile 2019

- Iscriviti alla [newsletter quotidiana gratuita di FERROVIE.IT](#) per ricevere tutte le mattine le ultime notizie.
- Unisciti al nostro [canale WhatsApp](#) per aggiornamenti in tempo reale.

Ferrovie.it è dal 1997 il web magazine italiano dedicato alle ferrovie reali ed al modellismo ferroviario. E' vietata la riproduzione, anche parziale, di ogni contenuto del sito senza preventiva autorizzazione scritta della redazione. [Informativa sui cookie](#).
(C) Ferrovie.it - Roma - P.I. 08587411003