

**BIGLIETTERIA  
FERROVIARIA**

**ACQUISTA QUI!**



**TRENITALIA  
.ITALO  
SNCF**

Scopri le offerte per i treni Alta Velocità e non solo!

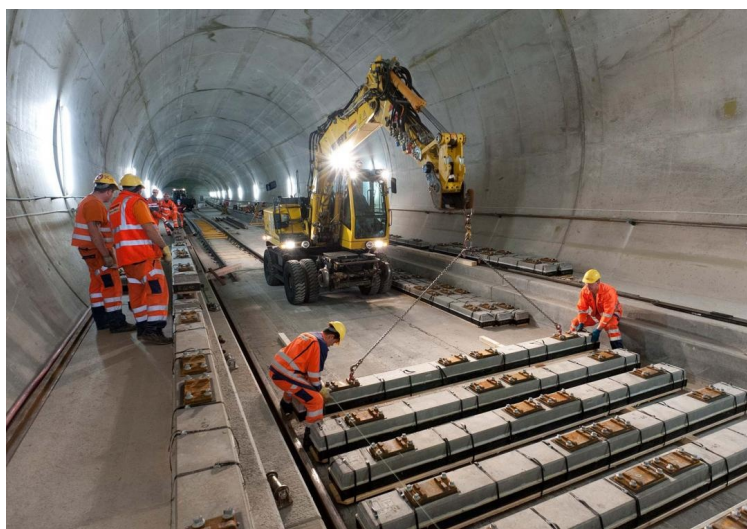
# **Ferrovie.it**

da *Brevi ferroviarie* del 04 giugno 2015

## **Galleria di base del San Gottardo: inizia il conto alla rovescia**

### **Comunicato stampa FFS**

Ancora 362 giorni e la galleria di base del San Gottardo sarà inaugurata solennemente: il 1° giugno 2016. A partire da dicembre, i treni da sud a nord e da nord a sud sfrecceranno fino a 200 chilometri orari attraverso la galleria ferroviaria più lunga del mondo. Il viaggio lungo i 57 chilometri della galleria durerà circa 17 minuti e già questo supera i confini dell'immaginazione. Dedichiamo a questo straordinario evento un proprio sito web, con cui condivideremo con voi la gioia dell'attesa. Visitate anche voi [www.gottardo2016.ch](http://www.gottardo2016.ch), segnatevi la data dell'inaugurazione e lasciatevi coinvolgere dal conto alla rovescia. In attesa dell'inaugurazione vi auguriamo buon viaggio.



Comunicato stampa FFS - 04 giugno 2015

Iscriviti alla [newsletter quotidiana gratuita di FERROVIE.IT](#) per ricevere tutte le mattine le ultime notizie.

Unisciti al nostro [canale WhatsApp](#) per aggiornamenti in tempo reale.

**Ferrovie.it** è dal 1997 il web magazine italiano dedicato alle ferrovie reali ed al modellismo ferroviario. E' vietata la riproduzione, anche parziale, di ogni contenuto del sito senza preventiva autorizzazione scritta della redazione. [Informativa sui cookie](#).

**(C) Ferrovie.it - Roma - P.I. 08587411003**