



## Incidente ferroviario per un treno RoLa in Germania

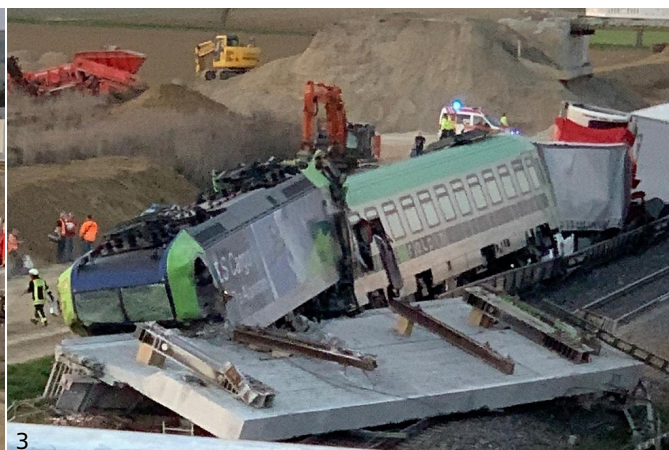
**di Redazione**

AUGGEN (Germania) - Tragico incidente ferroviario nel sud della Germania nella serata del 2 aprile. Coinvolta l'autostrada viaggiante Friburgo - Novara Boschetto (via Domodossola) di RAlpin, la cui locomotiva ha impattato contro una travata in cemento armato crollata da un ponte sulla sede ferroviaria.

Il cedimento, verosimilmente legato ai lavori in corso sul ponte, si è verificato pochi istanti prima del transito del convoglio. L'urto ha causato il deragliamenti della locomotiva Re 485 di BLS Cargo (in trazione sulla tratta Friburgo - Domodossola) e della successiva carrozza per i camionisti, che sarebbe "salita" sul primo dei carri ultrabassi a seguire, carico di camion.

L'incidente è avvenuto nella Valle del Reno, nei pressi del comune di Auggen, causando la morte del macchinista e il ferimento dei conducenti dei camion a bordo della carrozza appoggio.





Redazione - 03 aprile 2020

- Iscriviti alla [newsletter quotidiana gratuita di FERROVIE.IT](#) per ricevere tutte le mattine le ultime notizie.
- Unisciti al nostro [canale WhatsApp](#) per aggiornamenti in tempo reale.

---

**Ferrovie.it** è dal 1997 il web magazine italiano dedicato alle ferrovie reali ed al modellismo ferroviario. E' vietata la riproduzione, anche parziale, di ogni contenuto del sito senza preventiva autorizzazione scritta della redazione. [Informativa sui cookie](#).  
**(C) Ferrovie.it - Roma - P.I. 08587411003**